

## **OGŁOSZENIE O I PRZETARGU USTNYM NIEOGRANICZONYM**

Burmistrz Miasta i Gminy w Kunowie ogłasza I przetarg ustny nieograniczony na sprzedaż nieruchomości stanowiącej własność Gminy Kunów.

**Przetarg obejmuje:**  
**działki ewidencyjne położone w mieście Kunów przy ul.Langiewicza i ul.Krzywej ,oznaczone w ewidencji gruntów m.Kunowa następującymi numerami dla których urządzona jest księga wieczysta KI10/00022359/1.**

Lp	Nr działki	Powierzchnia działki m <sup>2</sup>
1	567/6	491
2	567/7	471
3	567/8	451
4	567/9	451
5	567/10	707
6	567/16	492
7	567/17	474
8	567/18	492
9	567/19	489
10	567/20	464
11	567/21	649
12	567/22	632
13	567/23	441
14	567/24	461

Przedmiotowa nieruchomość położona jest w woj. świętokrzyskim, powiecie ostrowieckim, miejscowość Kunów , nieopodal skrzyżowania ulicy Langiewicza z drogą krajową Warszawa -Rzeszów. Nieruchomość położona jest w sąsiedztwie zabudowy mieszkaniowej wielorodzinnej oraz jednorodzinnej w odległości około 8 km od Ostrowca Świętokrzyskiego. Działki mają kształt zbliżony do prostokąta o szerokości 10m , teren płaski,uzbrojony technicznie.Dostępność komunikacyjna dobra.Przez działki 567/10 oraz 567/21 przebiega sieć wodociągowa Ø50 i Ø80 . Zgodnie z zapisem w ewidencji gruntów działki te zostały zaprojektowane i wydzielone na gruntach ornych I klasy bonitacyjnej , w związku z czym osoba , która nabyła działkę winna uzyskać zezwolenie na wyłączenie gruntów z produkcji oraz jest zobowiązana uiścić należność i opłaty roczne za ich wyłączenie zgodnie z obowiązującymi w tym zakresie przepisami.

Zgodnie z ustaleniami Miejscowego planu zagospodarowania przestrzennego Miasta i Gminy Kunów , uchwalonego Uchwałą Nr LVII/387/06 Rady Miejskiej w Kunowie z dnia 31 maja 2006r, ogłoszonego w Dzienniku Urzędowym Województwa Świętokrzyskiego Nr 181, poz.2124 z 21 lipca 2006r :

działki ewidencyjne nr: 567/6, 567/7, 567/8, 567/9, 567/10 znajdują się w części na obszarze oznaczonym symbolem A62U jako teren usług komercyjnych , a w części na obszarze oznaczonym symbolem A20MN jako teren zabudowy mieszkaniowej jednorodzinnej ,

-działki ewidencyjne nr : 567/16, 567/17, 567/18 ,567/19, 567/20, 567/21 znajdują się w części na obszarze oznaczonym symbolem A63U jako teren usług komercyjnych , a w części na obszarze oznaczonym symbolem A20MN jako teren zabudowy mieszkaniowej jednorodzinnej,

- działki ewidencyjne nr : 567/23, 567/24 znajdują się na obszarze oznaczonym symbolem A63U jako teren usług komercyjnych,
- działka ewidencyjna nr 567/22 znajduje się na obszarze oznaczonym symbolem A20MN jako teren zabudowy mieszkaniowej jednorodzinnej.

Szczegółowe ustalenia planu ( tekst plus mapy) dostępne są na stronie internetowej urzędu [www.kunow.pl](http://www.kunow.pl) ( zakładka „dla interesanta” ).

**Cena wywoławcza oraz minimalne postąpienie dla przedmiotowych działek wynoszą :**

LP	Numer działki	Powierzchnia m <sup>2</sup>	Cena wywoławcza złotych	Minimalne postąpienie złotych
1	567/6	491	18.180	190
2	567/7	471	17.460	180
3	567/8	451	16.740	170
4	567/9	451	16.740	170
5	567/10	707	25.960	260
6	567/16	492	18.220	190
7	567/17	474	17.570	180
8	567/18	492	18.220	190
9	567/19	489	18.110	190
10	567/20	464	17.210	180
11	567/21	649	23.870	240
12	567/22	632	23.260	240
13	567/23	441	16.340	170
14	567/24	461	17.100	180

**Cena wywoławcza jest ceną netto nieruchomości. Do ceny osiągniętej w przetargu zostanie doliczony podatek VAT wg.stawki 22%.**

**Przetargi odbędą się dnia 07 listopada 2008r od godz. 10<sup>00</sup> w Urzędzie Miasta i Gminy w Kunowie ul. Warszawska 45 B pokój 201.**

**Warunkiem uczestnictwa w przetargu jest wniesienie wadium w wysokości 2000 ,00 zł /słownie złotych: dwa tysiące / za każdą działkę , nie później niż 04 listopada 2008r płatne w kasie urzędu pok.207 bądź przelewem na konto urzędu BS Ostrowiec nr 54 8507 0004 2001 0016 3864 0065. Za termin wniesienia wadium uważa się dzień wpływu wadium na wskazane konto.**

*Wadium może być wnoszone w pieniądzu, obligacjach Skarbu Państwa lub papierach wartościowych dopuszczonych do obrotu publicznego.*

Wadium zwraca się niezwłocznie po odwołaniu albo zamknięciu przetargu jednak nie później niż przed upływem 3 dni od dnia odwołania przetargu , zamknięcia przetargu, unieważnienia przetargu



lub zakończenia przetargu wynikiem negatywnym przelewem na wskazane konto lub w kasie urzędu. Wadium wniesione w pieniądzu przez uczestnika, który przetarg wygrał zalicza się na poczet ceny nabycia nieruchomości. Wadium wniesione w innej formie niż w pieniądzu, przez uczestnika przetargu, który przetarg wygrał, podlega zwrotowi niezwłocznie po wpłaceniu kwoty równej cenie nabycia nieruchomości.

O wysokości postąpienia decydują uczestnicy przetargu, z tym że postąpienie nie może wynosić mniej niż 1% ceny wywoławczej, z zaokrągleniem w górę do pełnych dziesiątek złotych jak wykazano w tabeli wyżej.

**Warunkiem przystąpienia do przetargu jest okazanie komisji przetargowej przed otwarciem przetargu następujących dokumentów :**

- oryginał dowodu wpłaty wadium
- w przypadku osób fizycznych - dowód tożsamości
- w przypadku osób prawnych - aktualny wypis z rejestru właściwy dla danego podmiotu, pełnomocnictwa, dowód tożsamości osoby reprezentującej dany podmiot
- oświadczenia, że uczestnik zapoznał się z przedmiotem i warunkami przetargu
- w przypadku małżonków, do dokonania czynności przetargowych konieczna jest obecność obojga lub jednego z nich posiadającego stosowne pełnomocnictwo drugiego małżonka, zawierającego zgodę na nabycie nieruchomości za cenę osiągniętą w przetargu.

Przetarg jest ważny bez względu na liczbę uczestników, jeśli przynajmniej jeden uczestnik zaoferował co najmniej jedno postąpienie powyższej ceny wywoławczej.

**Cena osiągnięta w przetargu podlega zapłacie nie później niż do dnia zawarcia umowy przenoszącej własność .**

Osoba ustalona jako nabywca nieruchomości zostanie powiadomiona o miejscu i terminie zawarcia umowy sprzedaży najpóźniej w ciągu 21 dni od dnia rozstrzygnięcia przetargu. Wyznaczony termin nie może być krótszy niż 7 dni od dnia doręczenia zawiadomienia. Jeżeli osoba ustalona jako nabywca nieruchomości nie przystąpi bez usprawiedliwienia do zawarcia umowy w miejscu i w terminie podanych w zawiadomieniu dotyczącym miejsca i terminu zawarcia umowy sprzedaży, organizator przetargu może odstąpić od zawarcia umowy, a wpłacone wadium nie podlega zwrotowi.

Koszty notarialne oraz opłaty sądowe sporządzenia umowy kupna-sprzedaży ponosi nabywca nieruchomości.

Cudzoziemiec przystępując do przetargu musi przedłożyć promesą – przyrzeczenie wydania zezwolenia przez Ministra Spraw Wewnętrznych i Administracji zgodnie z ustawą z dnia 24 marca 1920r o nabywaniu nieruchomości przez cudzoziemców ( tekst jedn. z 1996r. Dz.U.Nr 54, poz. 245 ze zm).

Komisja przetargowa poprowadzi przetarg zgodnie z ustawą z dnia 21 sierpnia 1997 r. o gospodarce nieruchomościami ( tj. z 2004 r. Dz. U. Nr 261 poz. 2603 ze zm. ) oraz Rozporządzeniem Rady Ministrów z dnia 14 września 2004 r. w sprawie sposobu i trybu przeprowadzania przetargów oraz rokowań na zbycie nieruchomości ( Dz. U. z 2004 r. Nr 207, poz. 2108 ).

Informacji szczegółowych na temat:

- warunków przetargu udziela Referat Gospodarki Nieruchomościami i Mieniem Gminnym pok. 215 tel.0.41- 2613174 wew. 38 w godzinach pracy urzędu,
- z ustaleniami szczegółowymi określonymi w Miejscowym planie zagospodarowania przestrzennego Miasta i Gminy Kunów dla przedmiotowego terenu można zapoznać się w Referacie Gospodarki Przestrzennej tutejszego urzędu pok.213 tel. 0.41-2613174 wew. 37 w godzinach pracy urzędu.

Zastrzega się prawo odwołania ogłoszonego przetargu jedynie z ważnych powodów.

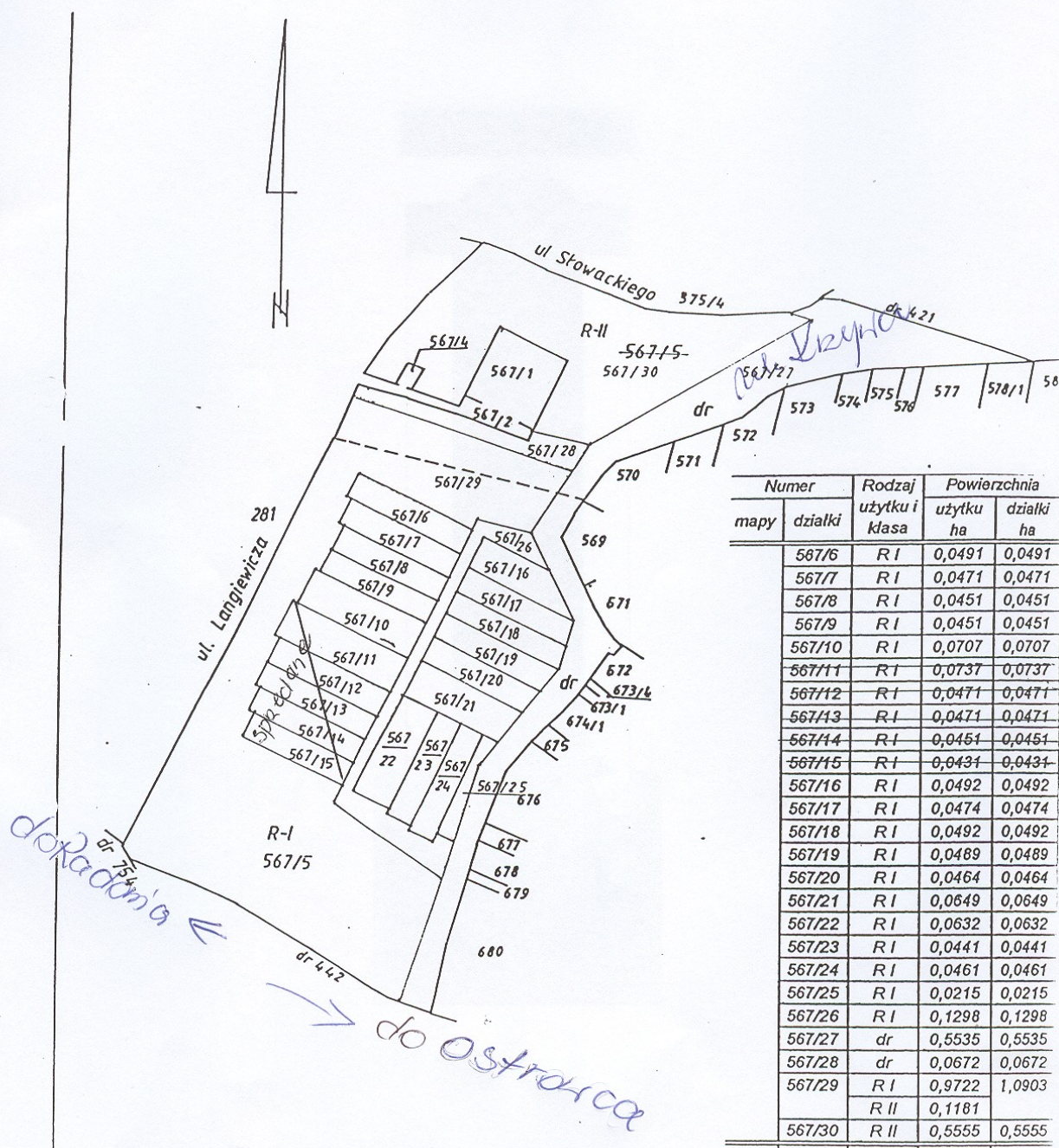
Niniejsze ogłoszenie o przetargu opublikowane jest na stronie internetowej urzędu [www.kunow.pl](http://www.kunow.pl) oraz na tablicach ogłoszeń.

Kunów dnia 27.08.2008rok.

*Opublikowano 05.09.2008 r. JK*

**BURMISTRZ**  
*inż. Ireneusz Ożdżyński*





Numer mapy	Numer działki	Rodzaj użytku i klasa	Powierzchnia	
			użytku ha	działki ha
	567/6	R I	0,0491	0,0491
	567/7	R I	0,0471	0,0471
	567/8	R I	0,0451	0,0451
	567/9	R I	0,0451	0,0451
	567/10	R I	0,0707	0,0707
	567/11	R I	0,0737	0,0737
	567/12	R I	0,0471	0,0471
	567/13	R I	0,0471	0,0471
	567/14	R I	0,0451	0,0451
	567/15	R I	0,0431	0,0431
	567/16	R I	0,0492	0,0492
	567/17	R I	0,0474	0,0474
	567/18	R I	0,0492	0,0492
	567/19	R I	0,0489	0,0489
	567/20	R I	0,0464	0,0464
	567/21	R I	0,0649	0,0649
	567/22	R I	0,0632	0,0632
	567/23	R I	0,0441	0,0441
	567/24	R I	0,0461	0,0461
	567/25	R I	0,0215	0,0215
	567/26	R I	0,1298	0,1298
	567/27	dr	0,5535	0,5535
	567/28	dr	0,0672	0,0672
	567/29	R I	0,9722	1,0903
		R II	0,1181	
	567/30	R II	0,5555	0,5555
1	567/5	Razem	3,3904	3,3904

144.234.022

woj: świętokrzyskie  
 pow: ostrowiecki  
 gm: Kunów  
 m: KIINÓW

Mapa sytuacyjna 1:2000  
 z projektowanym podziałem nieruchomości  
 oznaczonej w ewidencji gruntów nr 567/5