

**RADA MIEJSKA**  
w Kunowie

Uchwała nr. X.160109  
Rady Miejskiej w Kunowie z dnia 21 kwietnia 2009 r.

w sprawie : sprzedaży nieruchomości gruntowej oznaczonej nr działki 639 o pow: 0.0844ha mającej założoną księgę wieczystą KI10/00049657/5 prowadzoną przez Sąd Rejonowy Wydział Ksiąg Wieczystych w Ostrowcu Świętokrzyskim, położonej w Nietulisku Dużym .

Na podstawie art.18 ust. 2 pkt 9 lit."a" ustawy z dnia 8 marca 1990r. o samorządzie gminnym (tekst jednolity z 2001 r. Dz. U Nr 142 , poz. 1591 z 2002r Nr 23 , poz. 220 ,Nr 62 poz. 558, Nr 113 poz. 984, Nr 214 poz.1806,Nr 153, poz.1271,Nr214,poz.1806,z 2003r Dz.U. Nr80 poz.717, Nr162,poz.1568,z 2004r Dz.U. Nr116,poz.1203,z 2005r Dz.U.Nr172,poz.1441,Nr175,poz.1457z 2006r Dz.U.Nr17,poz.128) w zw. z art.28,art.35,art.37,art.38,art.39,art.40,art.41, ustawy z dnia 21 sierpnia 1997 r. o gospodarce nieruchomościami ( tekst jednolity z 2004 r. Dz.U. Nr 261 poz.2603, Nr 281 poz.2782 , z 2005r Dz.U. Nr 130, poz.1087,Nr 169,poz.1420, Nr 175,poz.1459 z 2006r Dz.U. Nr 104 poz.708 ) Rada Miejska w Kunowie u c h w a ł a , co następuje :

§1. Wyraża zgodę i upoważnia Burmistrza Miasta i Gminy w Kunowie do dokonania czynności cywilno-prawnych związanych ze sprzedażą nieruchomości gruntowej oznaczonej nr działki 639 o pow: 0.0844 ha, mającej założoną księgę wieczystą KI 10/00049657/5 prowadzoną przez Sąd Rejonowy Wydział Ksiąg Wieczystych w Ostrowcu Świętokrzyskim, położonej w Nietulisku Dużym .

§2. Wykonanie uchwały porucza się Burmistrzowi Miasta i Gminy w Kunowie.

§3. Uchwała wchodzi w życie z dniem powzięcia.

Przewodniczący Rady Miejskiej  
w Kunowie

Roman Kowalski



Komentarz dotyczący uchwały w/s sprzedaży działki nr 639 o pow. 0.0844 ha w Nietulisku Dużym .

Działka nr 639 o pow: 0.0844 ha stanowi własność Gminy Kunów z mocy decyzji Wojewody Świętokrzyskiego z dnia 17.08.2005r znak SP.IV.7723-36-3/56 .

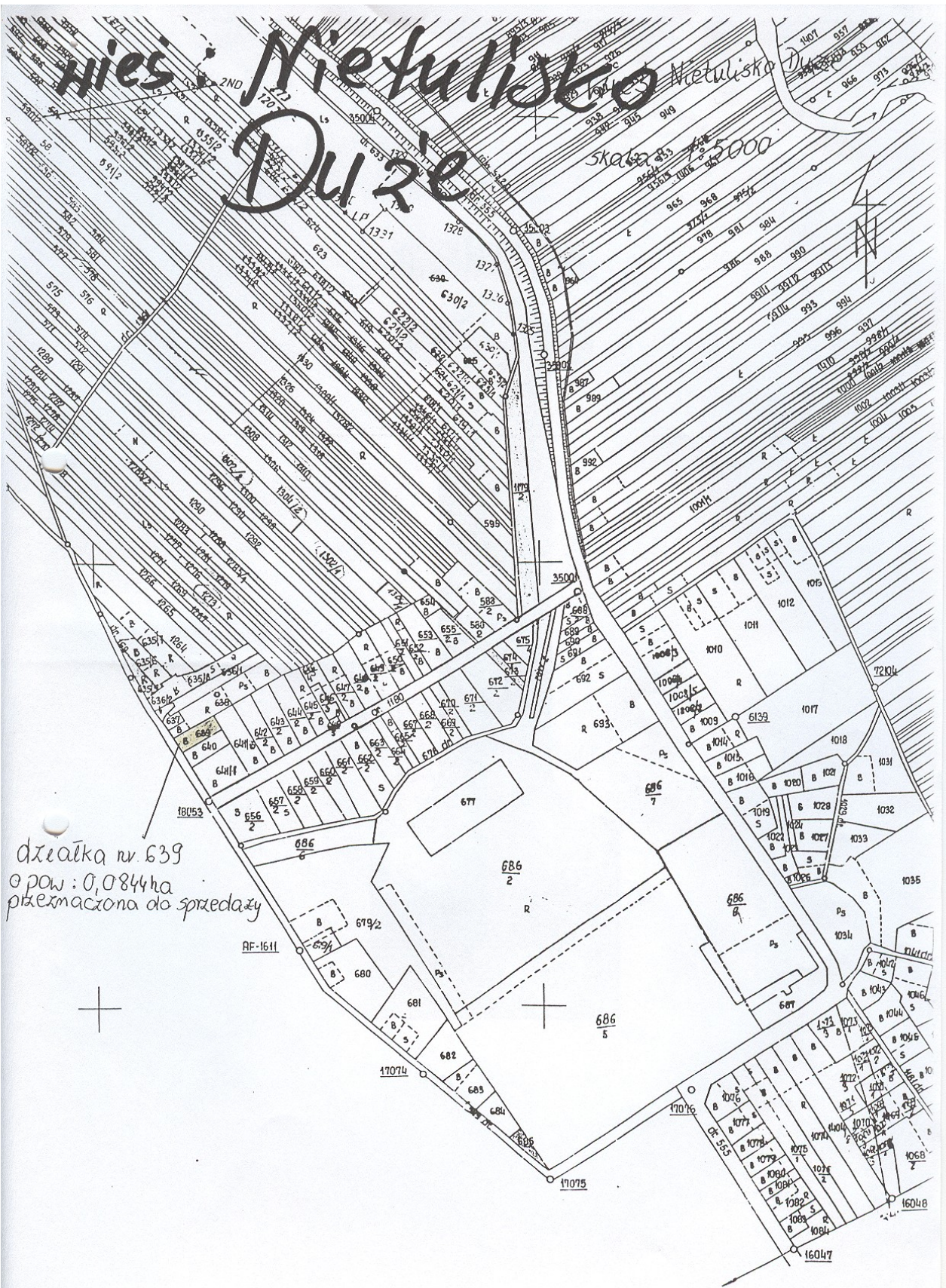
Zgodnie z ustaleniami Miejscowego planu zagospodarowania przestrzennego Miasta i Gminy Kunów, uchwalonego Uchwałą Nr LVII/387/06 Rady Miejskiej w Kunowie z dnia 31 maja 2006r przedmiotowa działka znajduje się na obszarze oznaczonym symbolem L14MN/RM jako teren zabudowy mieszkaniowej jednorodzinnej i zagrodowej .

W związku z zainteresowaniem potencjalnych nabywców zakupem powyższej działki, proponuję projektu uchwały na jej sprzedaż.



# Wies: Nietulisko Duże

skala 1:5000



działka nr 639  
o pow: 0,0844ha  
przeznaczona do sprzedaży

