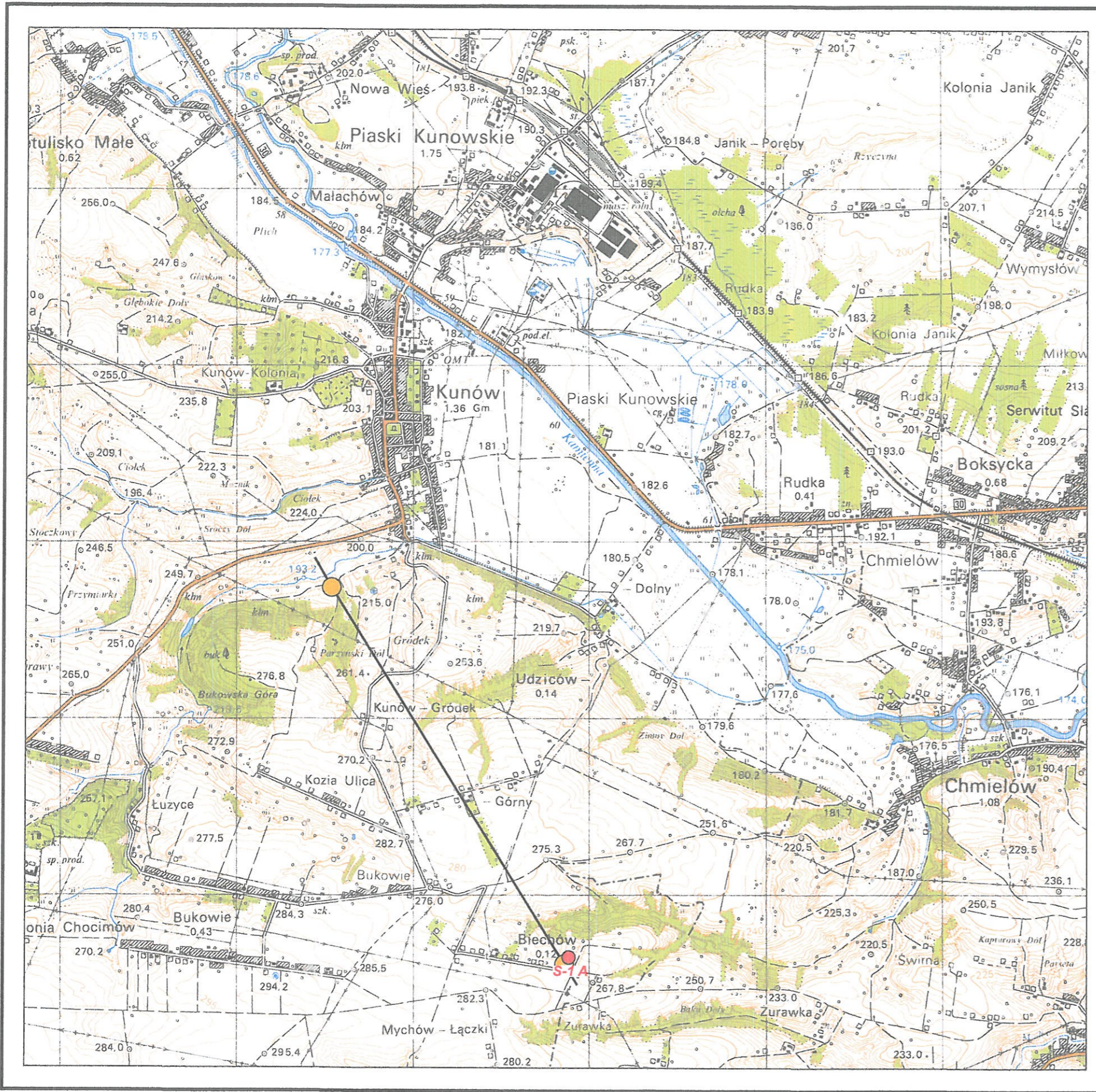


Załączniki graficzne





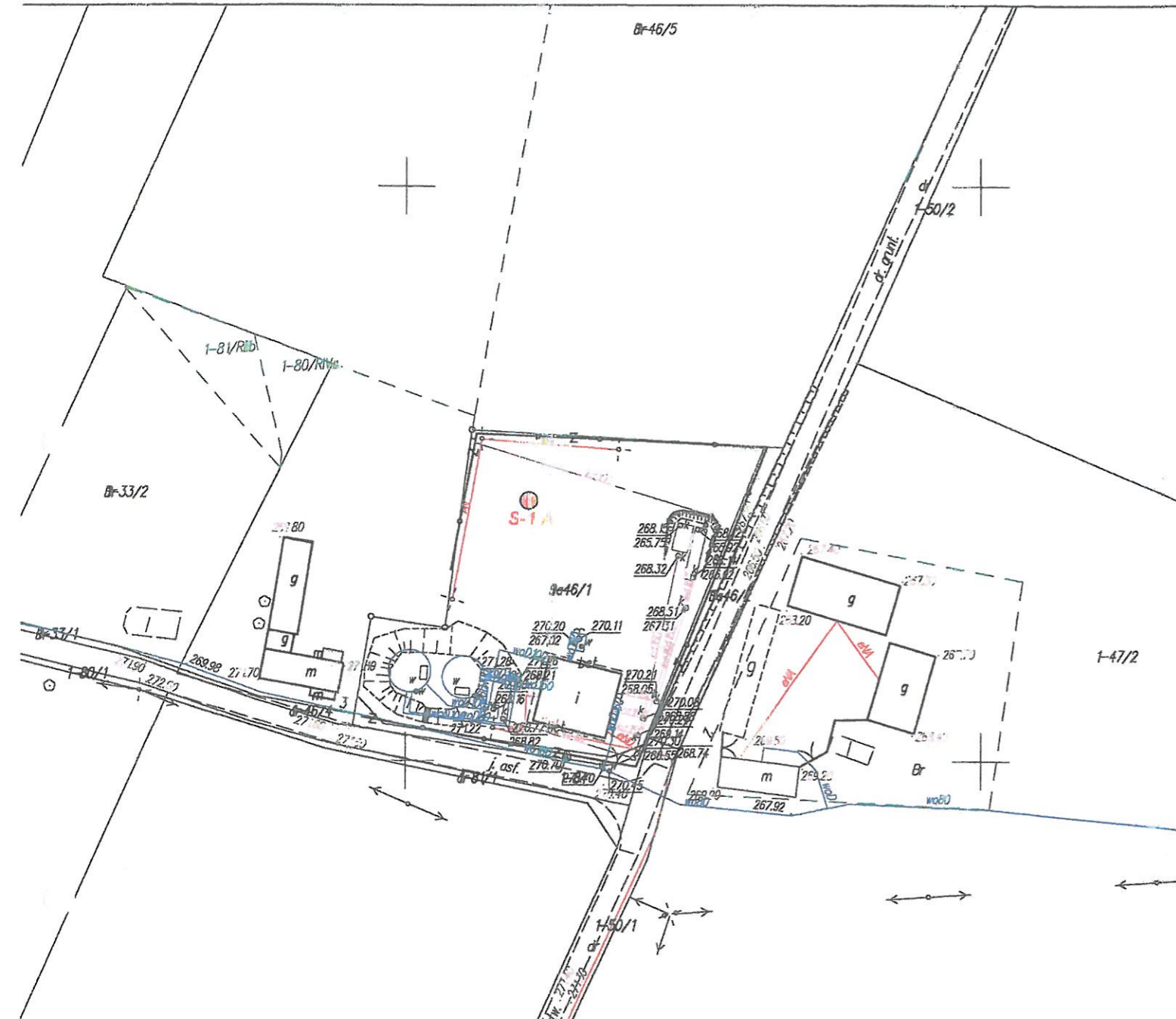
OBJAŚNIENIA ZNAKÓW

- | | | | |
|---|---|--|---------------------------------------|
| △ | Punkty osnowy poziomej | | Potok, strumień, rzeka, rów, kanał |
| □ | | | Suchy rów |
| ○ | Punkt osnowy wysokościowej | | Wał sztuczny, grobla |
| ◇ | | | Granica państwa |
| ● | Punkt topograficzny | | Granica województwa |
| ■ | | | Granica gminy |
| ■ | Budynek | | Pas lasu |
| | Zwarta zabudowa | | Rząd drzew |
| □ | Pojedyncza zagroda | | Zywoplot, pas krzaków |
| | Zakład przemysłowy | | Las wysokopienny z linią oddziałową |
| | a) z kominem | | a) iglasty b) liściasty |
| | b) nie mieszczący się w skali - z kominem | | c) mieszany |
| | c) nie mieszczący się w skali - bez komina | | Las rzadki |
| | Kościół | | Zagajnik |
| | a) nie mieszczący się w skali | | Krzaki zwarte a) iglaste b) liściaste |
| | b) mieszczący się w skali | | Sad |
| | Stacja benzynowa | | Łąka sucha i podmokła |
| | Transformator | | Zarośla trzciny i sitowia |
| | Linia telefoniczna | | Bagno |
| | Napowietrzny przewód elektr. | | |
| | a) niskiego napięcia | | |
| | b) wysokiego napięcia | | |
| | Linia kolejowa, stacja | | |
| | Linia kolejowa zelektryfikowana | | |
| | Linia kolejowa wąskotorowa, stacja | | |
| | Linia tramwajowa | | |
| | Autostrada | | |
| | Droga szybkiego ruchu | | |
| | 15 Droga główna, słup kilometrowy | | |
| | Droga drugorzędna | | |
| | Droga lokalna | | |
| | Droga wiejska | | |
| | Droga polna lub leśna | | |
| | Szczeczka | | |
| | Międzynarodowe i krajowe numery dróg | | |
| | Mur lub ogrodzenie metalowe przy drodze | | |
| | Ogrodzenie z kamienia, prętów metalowych lub siatki | | |

Na podstawie: GOPGK Rzeszów, 1987 r., Mapa topograficzna w skali 1:25 000 arkusz Kunów

- miejsce zamierzonych robót geologicznych
- otwory archiwalne
- przekrój hydrogeologiczny

KOPIA MAPY ZASADNICZEJ
Skala 1:1000



● - miejsce zamierzonych robót geologicznych
S-1 A

STAROSTA OSTROWIECKI
Powiatowy Ośrodek Dokumentacji Geodezyjnej i Kartograficznej
w Ostrowcu Świętokrzyskim

Miejscowość: **KUNÓW BIECHÓW**
Odrębny nr.: **1**
Godło mapy: **7.144.23.08.21**
Układ odniesienia: **KRONSZTADT 1960**
Układ współrzędnych: **2000**
Sygnatura dokumentu: **GK-11/6642.1320.2019**

KOPIA MAPY ZASADNICZEJ
2214-47/2011
2019-07-15
z up. STAROSTY
KIEROWNIK
Powiatowego Ośrodka Dokumentacji
Geodezyjnej i Kartograficznej
mgr inż. **Teresa Mackosz**

OBJAŚNIENIA

ZŁOŻA KOPALIN ORAZ PERSPEKTYWY I PROGNOZY ICH WYSTĘPOWANIA



- 10 KUNÓW**
- 3 GUTWIN**
- 1 złoże KUNÓW/ PIASKO ZAKOŁINE (C, *) p/Q
- 5 złoże RUDKA (C, *) g/gc/Q
- 10 złoże KUNÓW (C, *) p/Q
- 11 złoże STARA DĘBOWA WOLA (C, *) p/Q
- 12 złoże WÓŁKA DODZICHOWSKA (C, *) p/Q
- granca złoza o zasobach udokumentowanych w kategoriach A+B+C i C lub zarejestrowanych (C)
- granca złoza o zasobach udokumentowanych w kategorii C₂
- granca obszaru prognozycznego II - numer kolejny na mapie
- granca obszaru perspektywicznego
- granca obszaru lub linia profilu o negatywnych wynikach rozpoznania (p - rodzaj kopaliny)
- złoże nie dające się odzwierciedlić w skali mapy

GÓRNICZTWO I PRZETWÓRSTWO KOPALIN

- o obszar i teren górniczy nie dające się odzwierciedlić w skali mapy
- wyrębisko
- kopalnia czynna
- kopalnia nieczynna
- p punkt występowania kopaliny (błąd karty informacyjnej punktu, p - rodzaj kopaliny)
- zakład pierwotny, przebieg kopaliny (cg - cegła ruda)
- zwaliny odpadów mineralnych, eksploatacyjne, o powierzchni < 5 ha
- Symbol kopaliny:
 - pc - piaseńce
 - w - wapień
 - (c) - iły ceramiczne budowlane
 - g/c - gliny ceramiczne budowlane
- Symbole jednostki stratygraficznej:
 - Q - czwartorzęd
 - J - jurajski

WODY POWIERZCHNIOWE I PODZIEMNE

- Przebieg drążu wodnego wg "Mapy podziału hydrograficznego Polski" MiGWi:
- drugi rząd
- trzeci rząd
- czwarty rząd
- źródło
- Klasy jakości wody w rzekach i jeziorach w monitorowanym punkcie:
 - III klasa - jakość zadowolająca
 - IV klasa - jakość niezadowolająca
- granca udokumentowanego głębinowego zbiornika wód podziemnych wraz z jego numerem
- ujście wód podziemnych (k - komunalne, p - przemysłowe, Q - wieki ujmowanych uwarstw)

WARUNKI PODŁOŻA BUDOWLANEGO

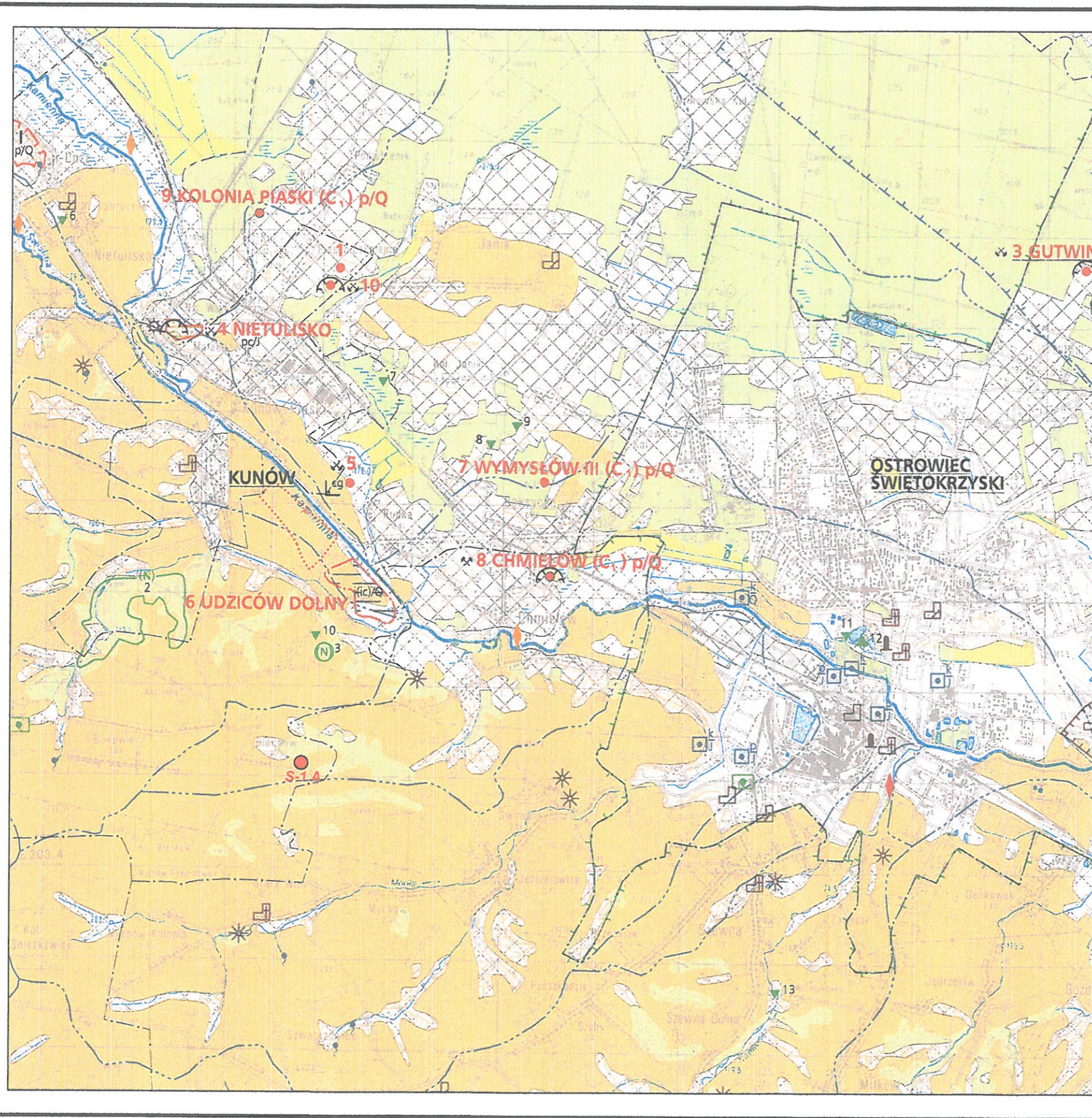
- korzystne
- niekorzystne, utrudniające budownictwo
- obszary niewaloryzowane

OCHRONA PRZYRODY, KRAJOBRAZU I ZABYTKÓW KULTURY

- granice rezerwu (klasy I-Va użytków rolnych)
- łąki na głębokich podłożach organicznych
- lasy
- graniczła strefy ochronnej parku krajobrazowego
- graniczła obszaru chronionego krajobrazu
- graniczła rezerwatu przyrody (L - łąki, N - przyrody niewytworzonej)
- graniczła projektowanego rezerwatu przyrody
- rezerwat przyrody o powierzchni < 5 ha
- park przyrody wojewódzki
- park przyrody rejonowy
- park wiejski (podworski) objęty ochroną konserwatorską
- Zabytki o obszarze chronionym:
 - graniczła rezerwatu archeologicznego
 - graniczła zabytkowego zespołu architektonicznego
 - stanowisko archeologiczne
 - ściskalne
 - architektoniczne
 - techniczne
 - pomnik lub historyczne miejsce pamięci

INFORMACJE DODATKOWE

- graniczła powiatu
- graniczła gminy, miasta
- OSTROWIEC ŚWIĘTOKRZYSKI
- siedziba urzędu gminy, miasta



Na podstawie: Wierzbowski P. - Mapa Geośrodowiskowa 1:50 000, plansza A, ark. Ostrowiec Świętokrzyski

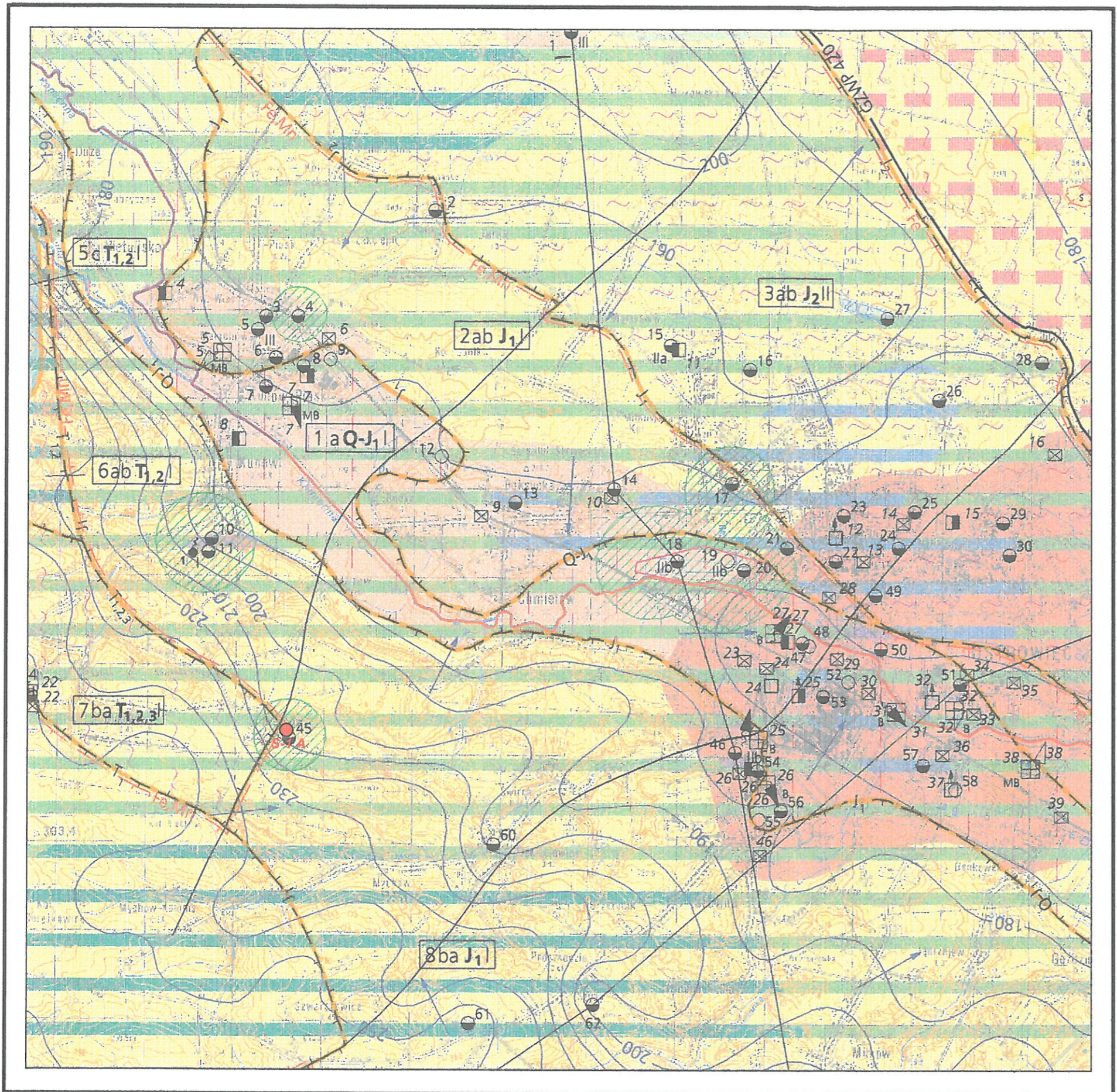
S-1 - miejsce zamierzonych robót geologicznych

AQUAPRIVATE FUND SP. Z O

Zał. graf. 3

Fragment Mapy Geośrodowiskowej Polski, Plansza A
w skali 1: 50 000

Skala
500 m



Na podstawie: Wróblewska E., Herman G., 2002 r. – Mapa Geośrodowiskowa 1:50 000, plansza A, ark. Ostrowiec Świętokrzyski

S-1 A - miejsce zamierzonych robót geologicznych

OBJAŚNIENIA

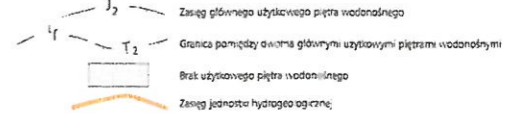
WODONOŚNOŚĆ

Wydajność potencjalna studni wiertor



Regionalizacja hydrogeologiczna

3ab J₂ II
 Symbol jednostki hydrogeologicznej
 3 - numer jednostki, J₂ - symbol stratygraficzny użytkowej
 ab - stopień udatki, II - symbol wiertor - zasobów dyspo-
 pogrupowany symbol stratygraficzny (J₂) dotyczy głównego udatkowego poziomu ekspozycji
 Stopień udatki
 a - brak udatki b - udatka słaba
 Symbol stratygraficzny użytkowych pięter wodonośnych:
 Q - czwartorzęd J - jurajski
 T - trasy D - dewon
 (I - czołowy, 2 - środkowy, 3 - górny, np. T₂ - trasa środkowa)
 Q₁, Q₂ - połączone piętra wodonośne
 Zasoby dyspozycyjne jednostkowe, m³/7d²/km²
 I - < 100 I - 100 - 200



WODY POWIERZCHNIOWE

Dzwały wodne
 — 2 — — kręgi (czyli omocza - rząd zewni)
 Kłasy czystości wody w rzekach, jeziorach, zbiornikach i zalewach
 II - pozależowa

HYDRODYNAMIKA

Hydroczłona głównego udatkowego poziomu wodonośnego, m n.p.m., - stan na 2001 r.
 Kierunek przepływu wód podziemnych w głównym poziomie udatkowym

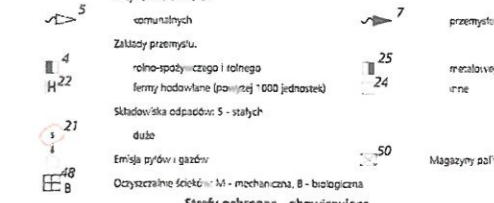
JAKOŚĆ WÓD PODZIEMNYCH

Główne użytkowe piętra/poziomy wodonośny:
 Klasy jakości:
 I - jakość bardzo dobra, woda nie wymaga uzdatniania
 II a - jakość dobra, woda wymaga prostego uzdatniania
 II b - jakość średnia, woda wymaga udatniania
 III - jakość zła, woda wymaga skomplikowanego udatniania

Wskaźniki jakości wody przekraczające wymagania dla wód pitnych
 Zasięg obszaru, w którym wskaźniki jakości przekraczają wymagania dla wód pitnych
 Symbol oznacza przekroczenia dla: NO₂ - azotanów, Fe - żelaza, Mn - manganu

15 Punkty próbowania jakości wód podziemnych dla potrzeb mapy
 Opróbowane ujęcie wód podziemnych z zaznaczeniem klasy jakości
 I, II a, II b, III - klasy jakości jak dla głównego poziomu wodonośnego

Ogniska zanieczyszczeń
 (Numery obiektów według tabeli 4 w tekście)



Strefy ochronne - obowiązujące

Ujęcie wód podziemnych - GZWP 420 - Zasięg głównych zbiorników wód podziemnych (GZWP)

STOPIEŃ ZAGROŻENIA

bardzo wysoki - obecność licznych ognisk zanieczyszczeń na terenach o niskiej odporności poziomu głównego (a, ab), niektóre z nich spowodowały już zanieczyszczenie wód podziemnych
 wysoki - obecność ognisk zanieczyszczeń na terenach o niskiej odporności poziomu głównego (a, ab)
 średni - obszar o niskiej odporności (a, ab) nie ograniczonej dostępności (parki narodowe, rezerваты, mały i średni obszar wodonośny, bez ognisk zanieczyszczeń lub obszar o średniej odporności obszaru głównego (b) z ogniskami zanieczyszczeń
 niski - obszar o średniej odporności poziomu głównego (b), bez ognisk zanieczyszczeń
 bardzo niski - obszar o wysokiej odporności poziomu głównego (c) lub o średniej odporności poziomu i ograniczonej dostępności

REPREZENTATYWNE OTWORY WIERTNICZE, ŹRÓDŁA, UJĘCIA WÓD PODZIEMNYCH

Otwór wiertniczy, w którym zbadano ujęcie następujące piętra wodonośne:
 czwartorzędowe mezozoiczne
 źródła Wielokrotne ujęcie wód podziemnych

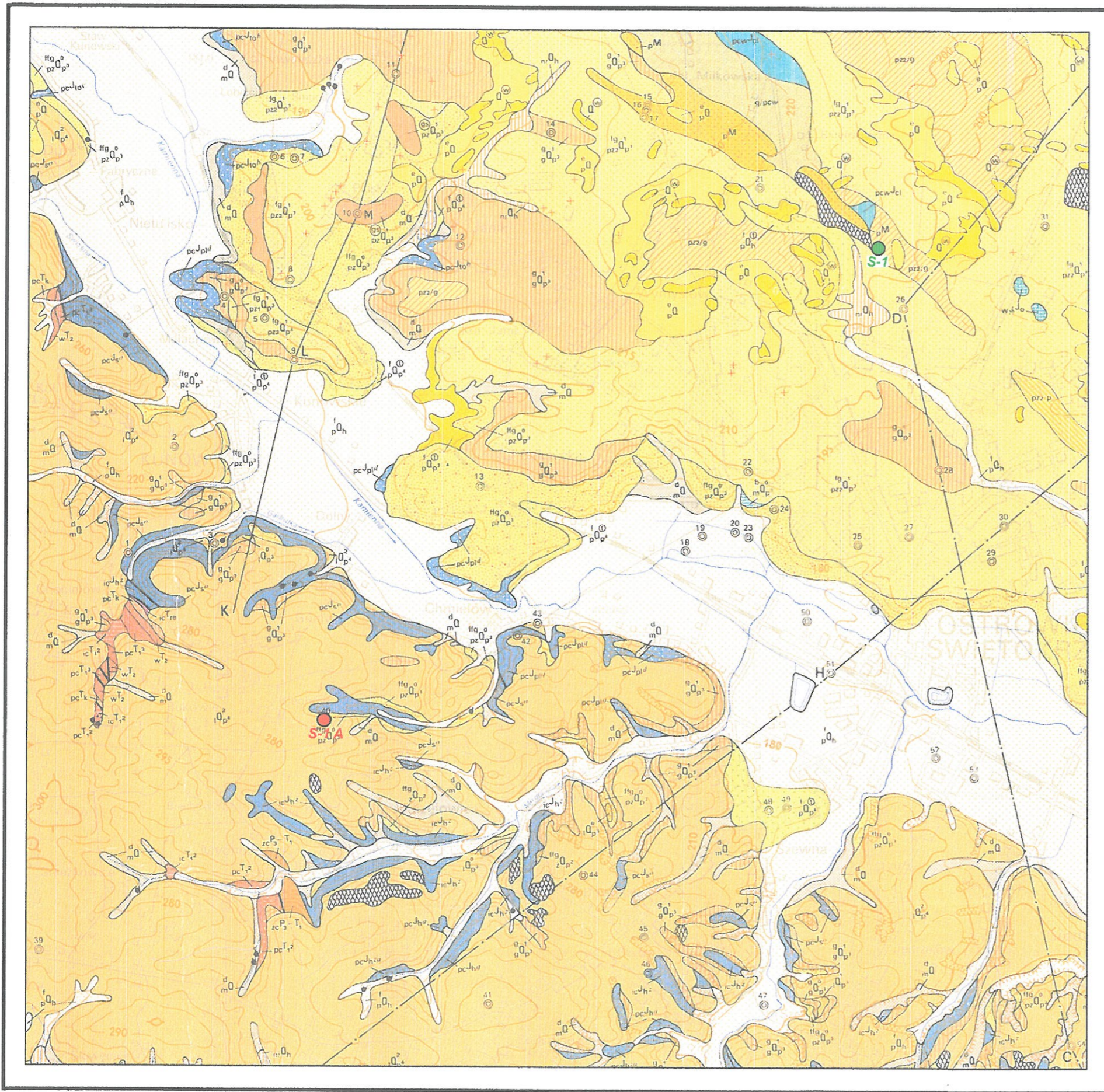
INNE OZNACZENIA

Linia przetrzy hydrogeologicznej
 wzniesienie udatki

AQUAPRIVATE FUND SP. Z O Zał. graf. 4

Fragment Mapy Hydrogeologicznej Polski w skali 1: 50 000 Skala 500 m

ISBN 83 - 7372-433-8



OBJASNIENIA BARW I SYMBOLI

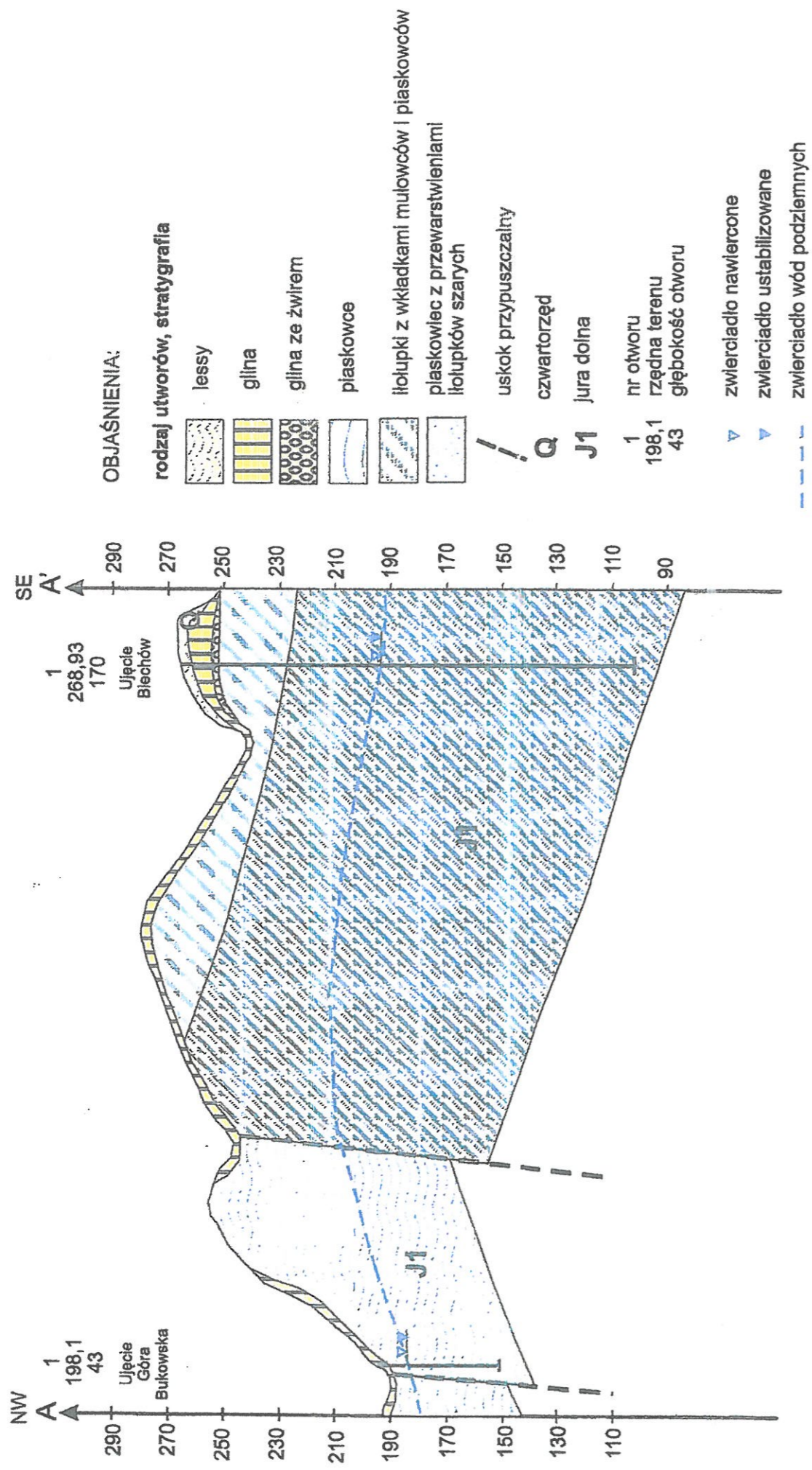
PERIOD	Symbol / Barwa	Opis	Stratigrafię
HOLOCEN	0	Wapienie	ZŁODOWACZENIE POLNOCNOSPŁYSKIE
	1	Wapienie i tufy rzeczne	
	2	Wapienie i tufy rzeczne	
	3	Wapienie i tufy rzeczne	
	4	Wapienie i tufy rzeczne	
	5	Wapienie i tufy rzeczne	
	6	Wapienie i tufy rzeczne	
	7	Wapienie i tufy rzeczne	
	8	Wapienie i tufy rzeczne	
	9	Wapienie i tufy rzeczne	
PLEJSTOCEN	10	Wapienie i tufy rzeczne	ZŁODOWACZENIE ŚRODKOWOPÓLSKIE
	11	Wapienie i tufy rzeczne	
	12	Wapienie i tufy rzeczne	
	13	Wapienie i tufy rzeczne	
	14	Wapienie i tufy rzeczne	
	15	Wapienie i tufy rzeczne	
	16	Wapienie i tufy rzeczne	
	17	Wapienie i tufy rzeczne	
	18	Wapienie i tufy rzeczne	
	19	Wapienie i tufy rzeczne	
TRZECIOTERCZ	20	Wapienie i tufy rzeczne	ZŁODOWACZENIE POLUDNIOWOPÓLSKIE
	21	Wapienie i tufy rzeczne	
	22	Wapienie i tufy rzeczne	
	23	Wapienie i tufy rzeczne	
	24	Wapienie i tufy rzeczne	
	25	Wapienie i tufy rzeczne	
	26	Wapienie i tufy rzeczne	
	27	Wapienie i tufy rzeczne	
	28	Wapienie i tufy rzeczne	
	29	Wapienie i tufy rzeczne	
JURA	30	Wapienie i tufy rzeczne	MIOCEN
	31	Wapienie i tufy rzeczne	
	32	Wapienie i tufy rzeczne	
	33	Wapienie i tufy rzeczne	
	34	Wapienie i tufy rzeczne	
	35	Wapienie i tufy rzeczne	
	36	Wapienie i tufy rzeczne	
	37	Wapienie i tufy rzeczne	
	38	Wapienie i tufy rzeczne	
	39	Wapienie i tufy rzeczne	
TRIAS	40	Wapienie i tufy rzeczne	Oksford
	41	Wapienie i tufy rzeczne	
	42	Wapienie i tufy rzeczne	
	43	Wapienie i tufy rzeczne	
	44	Wapienie i tufy rzeczne	
	45	Wapienie i tufy rzeczne	
	46	Wapienie i tufy rzeczne	
	47	Wapienie i tufy rzeczne	
	48	Wapienie i tufy rzeczne	
	49	Wapienie i tufy rzeczne	
PERM	50	Wapienie i tufy rzeczne	Kajfer
	51	Wapienie i tufy rzeczne	
	52	Wapienie i tufy rzeczne	
	53	Wapienie i tufy rzeczne	
	54	Wapienie i tufy rzeczne	
	55	Wapienie i tufy rzeczne	
	56	Wapienie i tufy rzeczne	
	57	Wapienie i tufy rzeczne	
	58	Wapienie i tufy rzeczne	
	59	Wapienie i tufy rzeczne	
DEWON	60	Wapienie i tufy rzeczne	Piaszczyce
	61	Wapienie i tufy rzeczne	
	62	Wapienie i tufy rzeczne	
	63	Wapienie i tufy rzeczne	
	64	Wapienie i tufy rzeczne	
	65	Wapienie i tufy rzeczne	
	66	Wapienie i tufy rzeczne	
	67	Wapienie i tufy rzeczne	
	68	Wapienie i tufy rzeczne	
	69	Wapienie i tufy rzeczne	
SYLUR	70	Wapienie i tufy rzeczne	Piaszczyce
	71	Wapienie i tufy rzeczne	
	72	Wapienie i tufy rzeczne	
	73	Wapienie i tufy rzeczne	
	74	Wapienie i tufy rzeczne	
	75	Wapienie i tufy rzeczne	
	76	Wapienie i tufy rzeczne	
	77	Wapienie i tufy rzeczne	
	78	Wapienie i tufy rzeczne	
	79	Wapienie i tufy rzeczne	

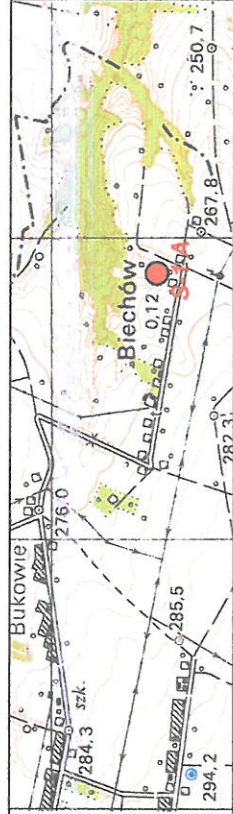
Na podstawie: Romanek A., 1991 r.- Szczegółowa Mapa geologiczna Polski 1:50 000, ark. Dziatloszyce

S-1 A - miejsce zamierzonych robót geologicznych

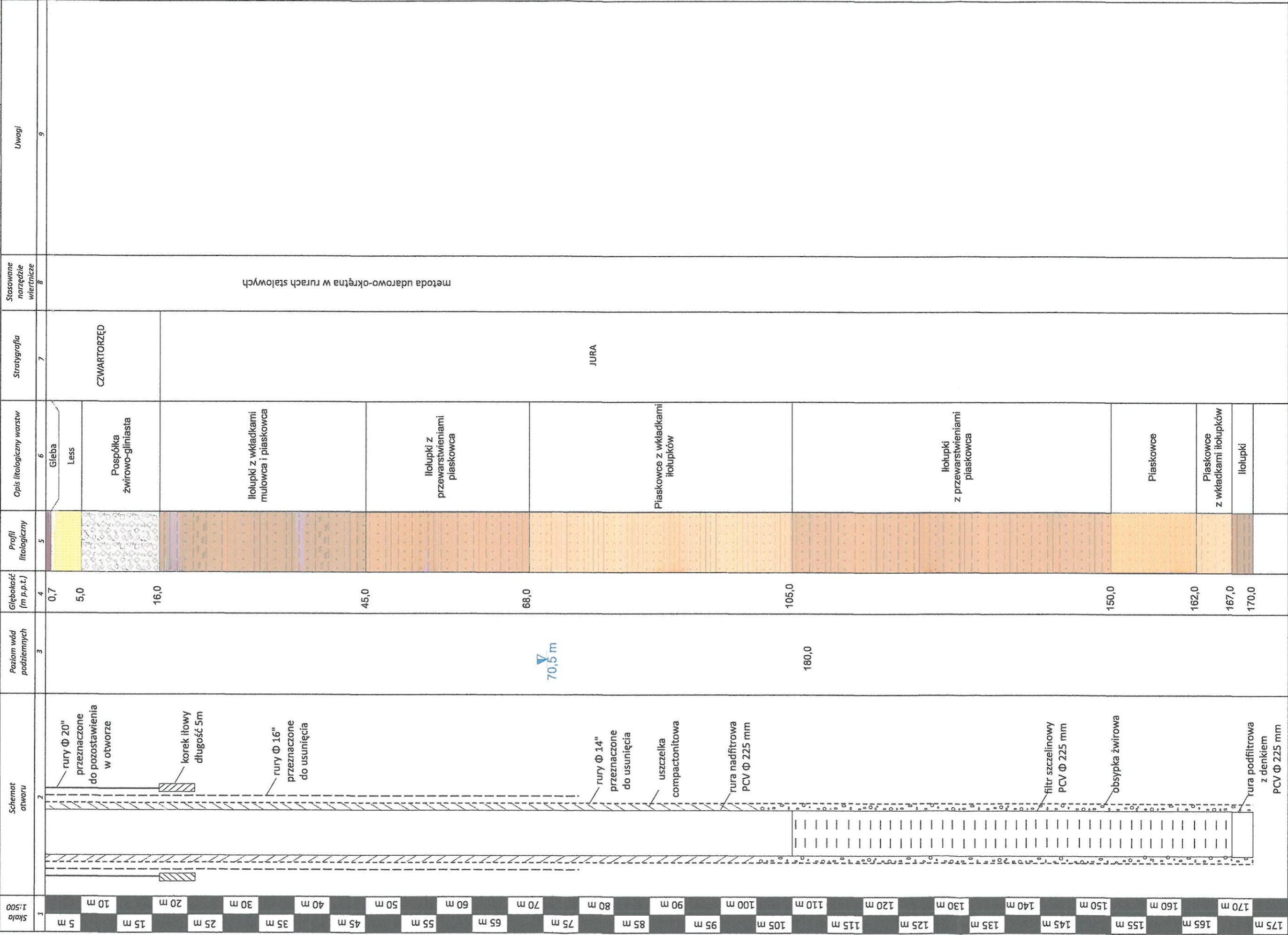
AQUAPRIVATE FUND SP. Z O	Zał. graf. 5
Fragment Szczegółowej Mapy Geologicznej Polski w skali 1: 50 000	Skala 500 m

PRZEKRÓJ HYDROGEOLOGICZNY





Miejscowość: Biechów
 Gmina: Kunów
 Powiat: ostrowiecki
 Województwo: świętokrzyskie
 Inwestor: Gmina Kunów, ul. Warszawska 45 B, 27-415 Kunów



Lokalizacja obiektu - skł.
 Altitudacja w skł. 1:
 Arkusz:

Nazwa obiektu: **Budowa**
 Nazwa: **Kucelny**
 Właściciel: **Kucelny**
 Inwestor: **Instytut Inżynierii Wodnej, Warszawa**
 Data: **1985 r.**

Wzrost: **10,12 m**
 Ciężar: **10,12 m**
 Data: **1985 r.**

Nazwa obiektu: **Budowa**
 Nazwa: **Kucelny**
 Właściciel: **Kucelny**
 Inwestor: **Instytut Inżynierii Wodnej, Warszawa**
 Data: **1985 r.**

Strona 1 2.0	Strona 1 2.0	Strona 1 2.0	Strona 1 2.0	Strona 1 2.0	Strona 1 2.0	Strona 1 2.0	Strona 1 2.0	Strona 1 2.0	Strona 1 2.0	Strona 1 2.0	Strona 1 2.0	Strona 1 2.0	Strona 1 2.0
1	2	3	4	5	6	7	8	9	10	11	12	13	14
15	16	17	18	19	20	21	22	23	24	25	26	27	28
29	30	31	32	33	34	35	36	37	38	39	40	41	42
43	44	45	46	47	48	49	50	51	52	53	54	55	56
57	58	59	60	61	62	63	64	65	66	67	68	69	70
71	72	73	74	75	76	77	78	79	80	81	82	83	84
85	86	87	88	89	90	91	92	93	94	95	96	97	98
99	100	101	102	103	104	105	106	107	108	109	110	111	112
113	114	115	116	117	118	119	120	121	122	123	124	125	126
127	128	129	130	131	132	133	134	135	136	137	138	139	140
141	142	143	144	145	146	147	148	149	150	151	152	153	154
155	156	157	158	159	160	161	162	163	164	165	166	167	168
169	170	171	172	173	174	175	176	177	178	179	180	181	182
183	184	185	186	187	188	189	190	191	192	193	194	195	196
197	198	199	200	201	202	203	204	205	206	207	208	209	210