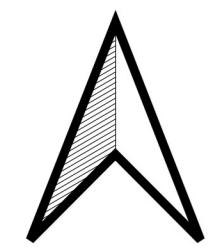
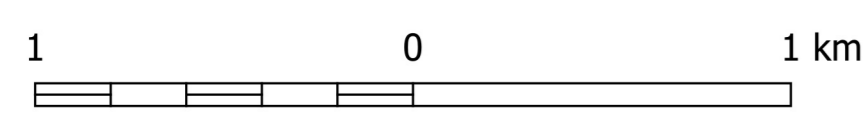


STUDIUM UWARUNKOWAŃ I KIERUNKÓW
ZAGOSPODAROWANIA PRZESTRZENNEGO
MIASTA I GMINY KUNÓW
UWARUNKOWANIA ZAGOSPODAROWANIA
PRZESTRZENNEGO

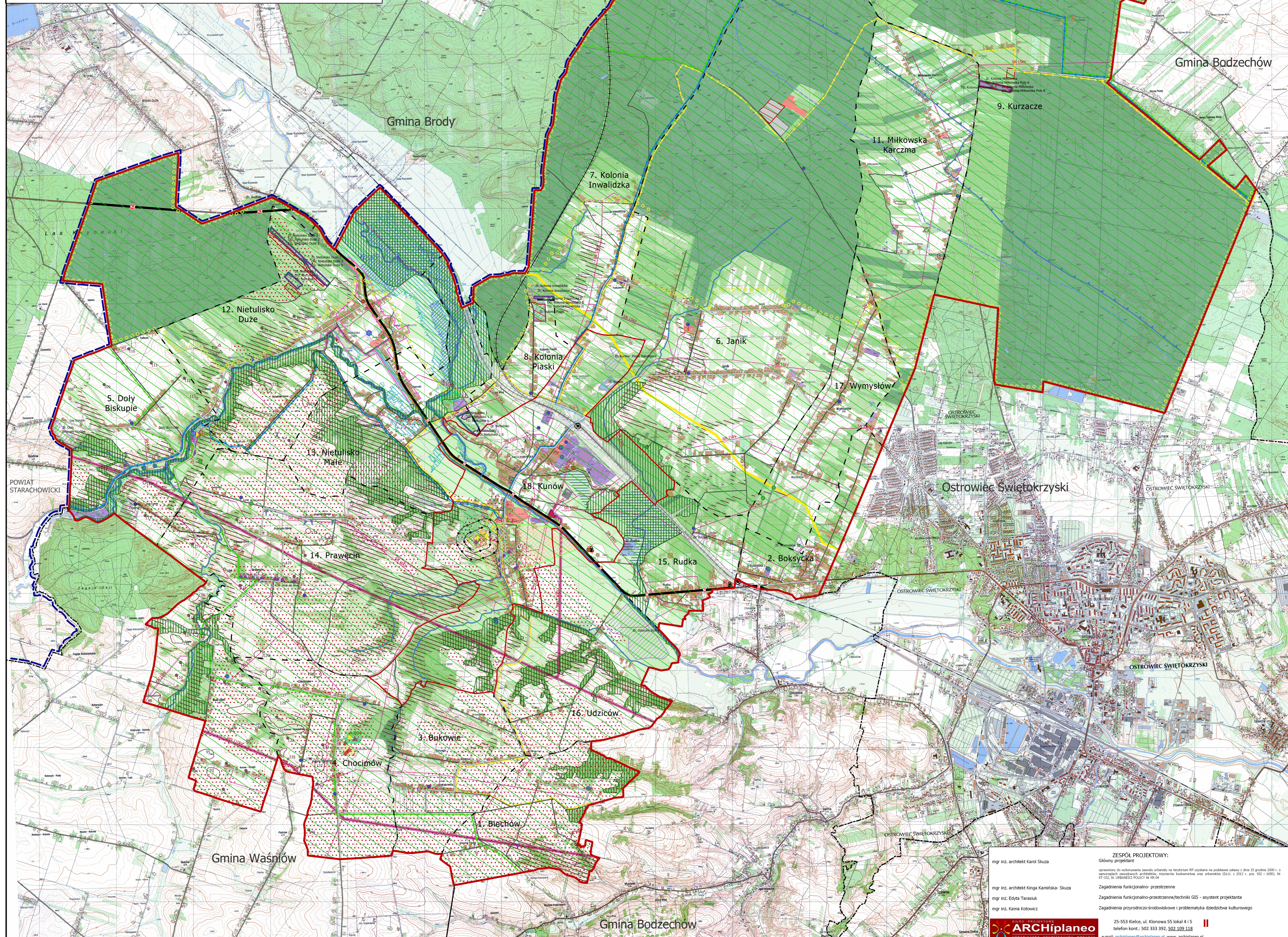


SKALA 1:20 000



Załącznik Nr 2

do Uchwały Nr..... Rady Miejskiej w Kunowie z dnia



LEGENDA:

I. Oznaczenia ogólne:

- Granica miasta Kunów
- Granica gminy Kunów (obszar objęty opracowaniem Studium)
- Granicę sołectw
- Granicę gmin sąsiednich
- Granicę powiatu
- Granicę województwa

II. Powiązania przyrodnicze:

- Obszar Chronionego Krajobrazu Doliny Kamiennej
- Granicę obszaru Natura 2000 Wzgórza Kunowskie PHL 260039
- Pomniki przyrody
- Zieleń łęgowa, ekosystemy dolin, rzek i cieków (łąki, pastwiska, nieużytki)
- Obszary lasów państwowych
- Obszary lasów prywatnych
- Rzeki, cieki i zbiorniki
- Wody powierzchniowe
- Korytarze ekologiczne

III. Ograniczenia w zagospodarowaniu przestrzennym:

- Ujęcia wody pitnej
- Pozostałe ujęcia wód podziemnych - studnie, odwierty
- Granicę Głównego Zbiornika Wód Podziemnych nr 420 "Zbiornik Wierzbica-Ostrowiec Świętokrzyski"
- Granicę strefy zasilania GZWP nr 420
- Obszary zmeliorowane
- Granicę udokumentowanych złóż kopalni (Z)
- Granicę obszarów górnictwa (OG)
- Granicę terenów górnictwa (TG)
- Zarejestrowane osuwiska
- Obszary prawdopodobieństwa wystąpienia osuwisk
- Cmentarze
- Strefa ochronna sanitarna od cmentarzy 50m i 150 m
- Oczyszczalnia ścieków
- Składowisko odpadów (Janik)
- Tereny zamknięte (kolejowe)
- Tereny wskazane do rekultywacji (po zakończeniu działalności wydobywczej, składowej odpadów)

Granicę obszarów szczególnego zagrożenia powodzią:

- obszary, na których prawdopodobieństwo wystąpienia powodzi jest średnie i wynosi 1% (raz na 100 lat);
- obszary, na których prawdopodobieństwo wystąpienia powodzi jest wysokie i wynosi 10% (raz na 10 lat);
- obszary obejmujące tereny narażone na zalanie w przypadku zniszczenia lub uszkodzenia wału przeciwpowodziowego;

IV. Uwarunkowania rolniczej przestrzeni produkcyjnej:

- Obszary zwartych kompleksów gleb chronionych klasy I, II i III

V. Uwarunkowania rozwoju osadnictwa:

- Obszary zabudowy mieszkaniowej jednorodzinnej, zagrodowej i usługowej
- Obszary zabudowy mieszkaniowej wielorodzinnej
- Obszary zabudowy usług publicznych i inne
- Obszary zabudowy usług komercyjnych
- Obszary zabudowy usług kultury religijnej
- Obszary obiektów produkcyjnych, składów, magazynów oraz zabudowy usługowej
- Obszary eksploatacji surowców
- Obszary rolniczej działalności produkcyjnej
- Obszary ogródków działkowych
- Obszary zieleni
- Obszary przestrzeni publicznych- Rynek w Kunowie
- Obszary sportu i rekreacji

VI. Komunikacja:

- Droga krajowa nr 9 i nr 42 (GP)
- Drogi powiatowe (Z)
- Drogi gminne - ważniejsze (L)
- Tory kolejowe oraz linia kolejowa nr 25 Łódź Kaliska - Dębica o znaczeniu krajowym (dwutorowa)
- Przystanek PKP

VII. Infrastruktura techniczna:

- Obszary obiektów i urządzeń infrastruktury technicznej
- Istniejące linie elektroenergetyczne wysokiego napięcia (WN 110kV) wraz ze strefą techniczną
- Istniejące linie elektroenergetyczne średniego napięcia (SN 15kV) wraz ze strefą techniczną
- Istniejący gazociąg wysokiego ciśnienia wraz ze strefą kontrolowaną
- Istniejący gazociąg średniego ciśnienia
- Stacja redukcyjno-pomiarowa gazu
- Obszar Głównego Punktu Zasilania (GPZ)
- Maszty telefonii komórkowej
- Stacje paliw

VIII. Dziedzictwo kulturowe:

- Granicę strefy ochrony konserwatorskiej
- Strefy ochrony konserwatorskiej- Układ urbanistyczny miasta Kunowa
- Strefa "A" ochrony konserwatorskiej
- Strefa "E" ochrony ekspozycji
- Teren cmentarza, który powinien być objęty ochroną
- Strefa "K" ochrony krajobrazu
- Obiekty wpisane do rejestru zabytków:
- obiekty sakralne;
- obiekty przemysłowe;
- Granicę zabytkowych parków - parki dworskie
- Obiekty wpisane do rejestru zabytków (SWKZ)
- Obiekty znajdujące się w projekcie Gminnej Ewidencji Zabytków (GEZ)
- Stanowiska archeologiczne
- Obszary archeologicznej ochrony biemej

IX. Oznaczenia pozostałe:

- Szlaki turystyczne piesze i rowerowe:
- Niebieski szlak pieszy im. Prof. Stanisława Jeżewskiego
- Niebieski szlak rowerowy Śladami zabytków techniki doliny Kamiennej ID 568
- Szlak lokalny: Nietulisko Fabryczne- Nietulisko Duże- Nietulisko Małe
- Zielony szlak rowerowy im. Witolda Gombrowicza ID 604
- Żółty szlak rowerowy Środkowe Dorzecze Kamiennej
- Szlaki architektury:
- Szlak Cystersów
- Panorama widokowe

ZESPÓŁ PROJEKTOWY:
Główny projektant:
mgr inż. architekt Karol Słuzka
mgr inż. architekt Kinga Kamińska- Słuzka
mgr inż. Edyta Tarasuk
mgr inż. Kama Kotowicz

ZESPÓŁ PROJEKTOWY:
Główny projektant:
mgr inż. architekt Karol Słuzka
mgr inż. architekt Kinga Kamińska- Słuzka
mgr inż. Edyta Tarasuk
mgr inż. Kama Kotowicz

Zagadnienia funkcjonalno- przestrzenne
Zagadnienia funkcjonalno- przestrzenne/techniki GIS - asystent projektanta
Zagadnienia przyrodniczo- środowiskowe i problematyka dziedzictwa kulturowego

25-553 Kielce, ul. Klonowa 55 lokal 4 i 5
telefon kontakt: 502 333 392, 502 322 118
e-mail: archiplano@archiplano.pl, www.archiplano.pl

ARCHIPLANO
ARCHITECTURE & PLANNING