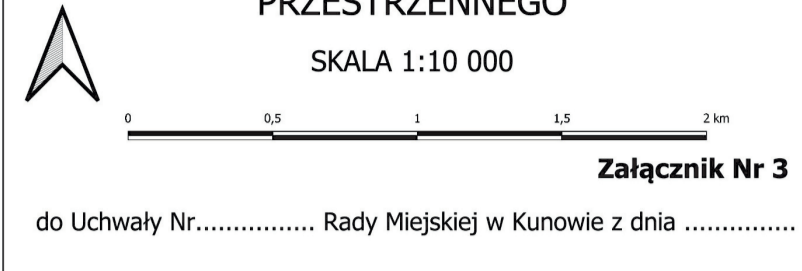


STUDIUM UWARUNKOWAŃ I KIERUNKÓW ZAGOSPODAROWANIA PRZESTRZENNEGO MIASTA I GMINY KUNÓW

KIERUNKI ZAGOSPODAROWANIA PRZESTRZENNEGO



Załącznik Nr 3

do Uchwały Nr..... Rady Miejskiej w Kunowie z dnia

PROGNOZA ODDZIAŁYWANIA NA ŚRODOWISKO - Załącznik graficzny

Legenda

Zmiany w dotychczasowym zagospodarowaniu o dużej intensywności

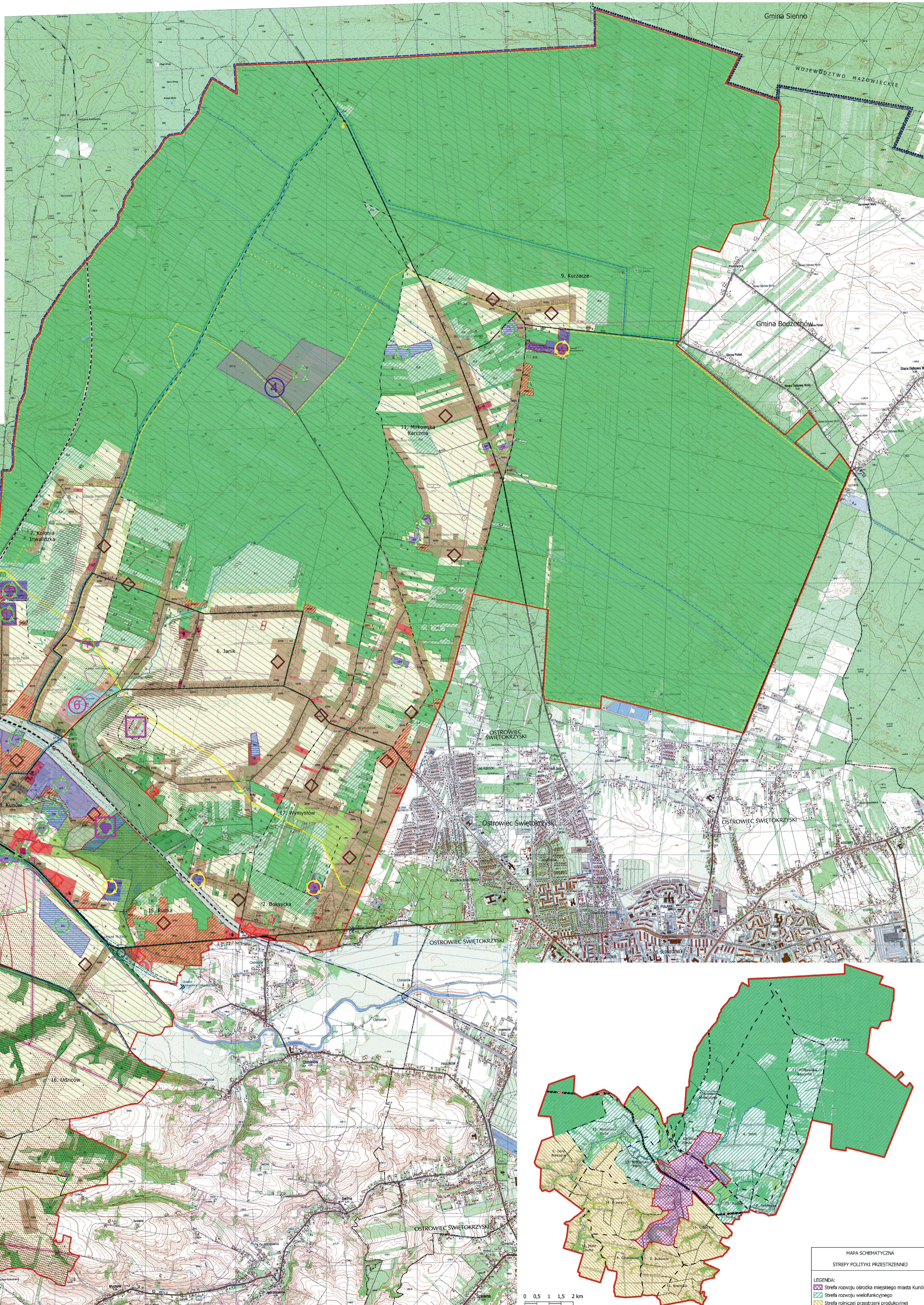
- 1 zwiększenie / uruchomienie terenów eksploatacji surowców
- 2 zwiększenie / uruchomienie terenów produkcyjnych oraz magazynów, baz transportowych itp.
- 3 objęcie drogi krajowej nr 9 (obowiązująca Decyzja środowiskowa)
- 4 powiększenie wysypiska odpadów komunalnych w Janiku
- 5 powstanie cmentarza z parkingiem w Janiku (obowiązujący mpzp)
- 6 uruchomienie terenów rekreacyjnych w sol. Kunów - Bukowska Góra oraz Piaski Zakolejne (Biały Ogon) ze zbiornikiem wodnym (obowiązujący mpzp)
- 7 inwestycje / zabudowa przewidziana na terenie obszaru Natura 2000 Wzgórz Kunowskie (obowiązujący mpzp)

Tereny, dla których przewiduje się możliwość realizacji instalacji z OZE

- 8 tereny, dla których przewiduje się powstanie systemów fotowoltaicznych o łącznej mocy powyżej mikroinstalacji (powyżej 50 kW)
- 9 tereny, dla których przewiduje się powstanie systemów fotowoltaicznych o łącznej mocy poniżej mikroinstalacji (do 50 kW)
- 10 tereny produkcji oze z biomasy - biogazownia rolnicza

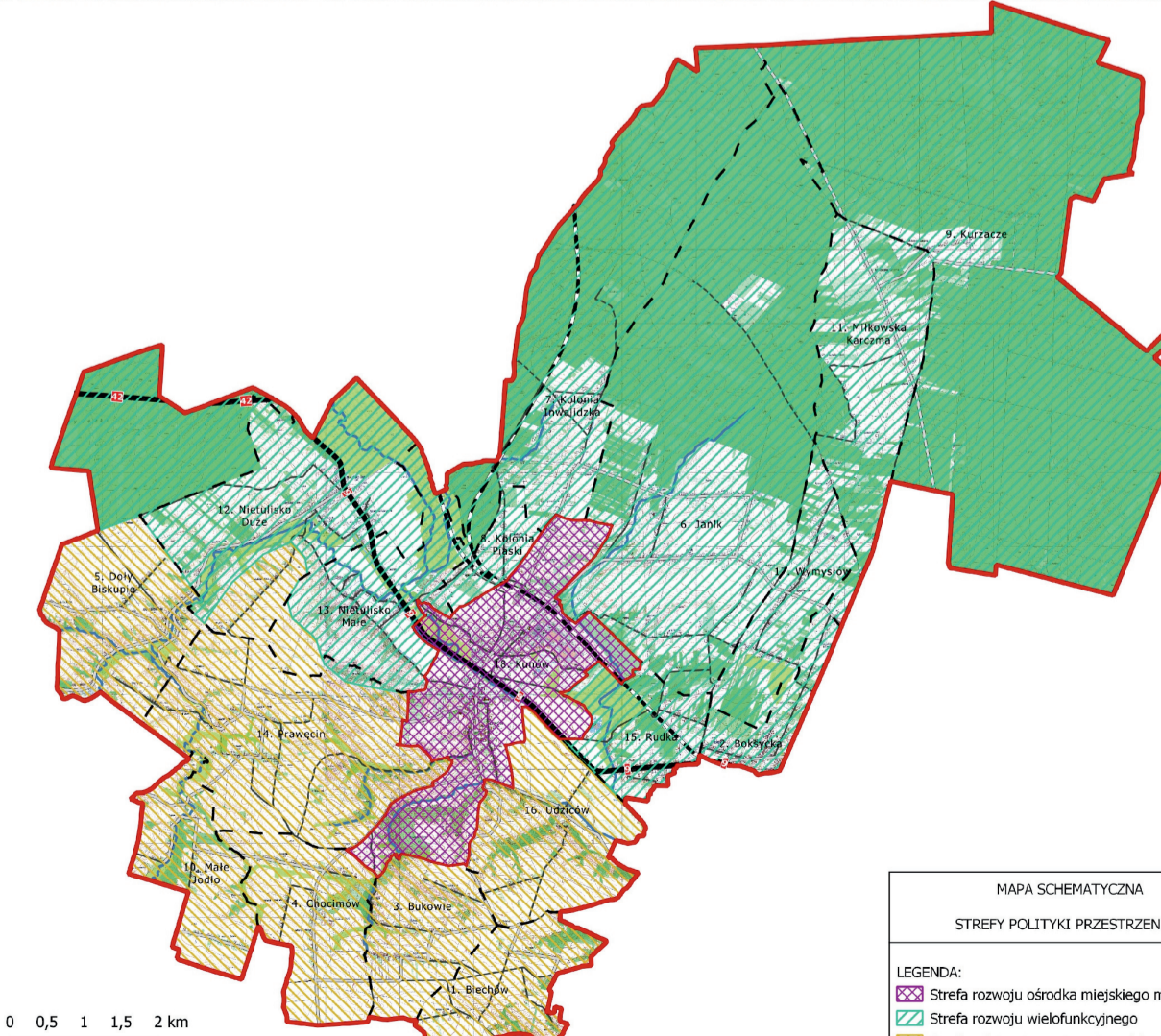
Inne oznaczenia

- 11 planowany kierunek rozwoju wynikający z ustaleń obowiązującego miejscowego planu zagospodarowania przestrzennego
- 12 tereny zabudowy mieszkaniowej / usługowej planowane jako kontynuacja istniejącej zabudowy, nie stanowiąca uzupełnienia już istniejącej
- 13 tereny zabudowy mieszkaniowej / usługowej planowane jako kontynuacja już istniejącej



LEGENDA:

- I. Oznaczenia ogólne:
- Granica miasta Kunów
 - Granica sołectwa
 - Granica gminy Kunów (obszar objęty opracowaniem Studium)
 - Granica gmin sąsiednich
 - Granica powiatu
 - Granica województwa
- II. Powiązania przyrodnicze:
- Obszar Chronionego Krajobrazu Doliny Kamiennej (OCHK)
 - Obszar Natura 2000 Wzgórz Kunowskie PLH 260039
 - Pomnik przyrody
 - Rzeki, ciek i zbiorniki
 - Zwarte kompleksy zieleni (zadrzewienia i zakrzewienia)
 - Własne korony ekologiczne
- III. Ograniczenia w zagospodarowaniu przestrzennym:
- Granice Głównego Zbiornika Wód Podziemnych Nr 420 Wierzbica-Ostrowiec
 - Granice strefy zasilania GZWP Nr 420
 - Granice terenów górniczych (TG)
 - Granice obszarów górniczych (OG)
 - Granice udokumentowanych złóż kopalin (ZŁ)
 - Ujęcia wody pitnej
 - Strefa ochrony innej
 - Strefa ochrony cmentarza od cmentarza 50m i 150m
 - Tereny wód powierzchniowych
 - Tereny zmeliorowane
 - Tereny zamknięte
 - Tereny wskazane do rewalidacji
 - Obszary prawdopodobieństwa występowania osuwisk
 - Zarejestrowane osuwisko
 - Strefa ochronna związana z instalacjami OZE, o których mowa w art.10, ust. 2a, ustawy o planowaniu i zagospodarowaniu przestrzennym
- Obszary szczególnego zagrożenia powodzią:
- obszary, na których prawdopodobieństwo wystąpienia powodzi jest średnie i wynosi 1% (raz na 100 lat)
 - obszary, na których prawdopodobieństwo wystąpienia powodzi jest wysokie i wynosi 10% (raz na 10 lat)
 - obszary obejmujące tereny narażone na zalanie w przypadku zniszczenia lub osłabienia wału przeciwpowodziowego
- Podstawowy system przewietrzania miasta:
- Przeważający kierunek napływu powietrza do miasta
 - W oparciu o kłny obszarów z ograniczeniem zabudowy
 - W oparciu o naturalny kierunek napływu powietrza w obszarach zabudowanych (zabudowa elastyczna)
- IV. Uwarunkowania różniczej przestrzeni produkcyjnej:
- Obszary zwartych kompleksów gleb chronionych klasy I, II i III
- V. Przeniesienie terenów:
- TERENY ZABUDOWANE:
- Kierunki:
- Tereny zabudowy mieszkaniowej wielorodzinnej
 - Tereny zabudowy mieszkaniowej jednorodzinnej i usług
 - Tereny zabudowy mieszkaniowej jednorodzinnej, zagrodowej i usług
 - Tereny zabudowy zagrodowej na obszarach obywateli
 - Tereny zabudowy mieszkaniowo-usługowej
 - Tereny zabudowy letniskowej
 - Tereny usług
 - Tereny usług publicznych
 - Tereny usług turystyki
 - Tereny aktywności gospodarczej (usług, składów, magazynów)
 - Tereny aktywności gospodarczej (w tym działalności produkcyjnej) dotyczy UPP1 i UPP.1
 - Tereny działalności górniczej i eksploatacji surowców
 - Tereny lokalizacji instalacji fotowoltaicznych
- TERENY OTWARTE:
- Tereny aktywności gospodarczej związanej z różnicą działalności produkcyjną
 - Tereny lasów państwowych
 - Tereny lasów prywatnych
 - Tereny doleśnisk
 - Tereny zieleni działkowej
 - Tereny cmentarzy
 - Tereny zieleni parkowej
 - Tereny zieleni łęgowej, doliny rzecznej
 - Tereny zieleni innej ochronnej
 - Obszary zieleni separacyjnej
 - Tereny usług, sportu i rekreacji
 - Tereny rekreacji (otwarte, upraw polowych, łąk, zadrzewień i karzewień, pastwisk i sadow)
- TERENY KOMUNIKACJI:
- Tereny komunikacji kolejowej (z wyłączeniem terenów zamkniętych)
 - Tereny komunikacji kolejowej
 - Droga krajowa DK9 i DK42
 - Drogi powiatowe (KDZ) klasy zbiorczej
 - Drogi gminne (KDL) klasy lokalnej
 - Tory kolejowe oraz Linia kolejowa nr 25 Łódź-Kalisza-Debiца o znaczeniu krajowym (linia dwutorowa)
 - Wariant II przebiegu objętości drogi krajowej DK9 i DK42- KDGP 2/2
 - Skrzyżowanie
 - Węzeł "RUDKA" i "RUDNIK"
 - Przystanek PKP
- VI. Infrastruktura techniczna:
- Tereny obsługi technicznej (miasta i gminy):
 - OT-W - oczyszczalnia ścieków
 - OT-W - ujęcia wody
 - OT-E - stacja redukcyjno-pomiarowa
 - OT-E - główny punkt zasilania
 - OT-O - wysypisko odpadów komunalnych
 - Teren Głównego Punktu Zasilania (GPZ)
 - Istniejące linie elektroenergetyczne wysokiego napięcia (WN 110kV) wraz ze strefą techniczną
 - Istniejące linie elektroenergetyczne średniego napięcia (SN 15kV) wraz ze strefą techniczną
 - Istniejący gazociąg wysokiego ciśnienia wraz ze strefą kontrolowaną
 - Istniejący gazociąg średniego ciśnienia
 - Stacja redukcyjno-pomiarowa gazu
 - Mast telefonii komórkowej
 - Stacja paliw
- VII. Dziedzictwo kulturowe:
- Strefy ochrony konserwatorskiej - układ urbanistyczny miasta Kunowa
 - Strefa "A" ochrony konserwatorskiej
 - Strefa "E" ochrony ekspozycji
 - Teren cmentarza, który powinien być objęty ochroną
 - Strefa "K" ochrony krajobrazu
 - Granice strefy ochrony konserwatorskiej
 - E-1 Strefa ochrony konserwatorskiej ekspozycji kościoła w Kunowie
 - E-2 Strefa ochrony konserwatorskiej ekspozycji dawnego zespołu urbanistyczno-przemysłowego
- Objekty wpisane do rejestru zabytków:
- Sakralne
 - Przemysłowe
 - Granice zabytkowych parków- parki dworskie
 - Stanowiska archeologiczne
 - Obszary archeologicznej ochrony biemiej
 - Objekty wpisane do rejestru zabytków (ŚWZ)
 - Objekty znajdujące się w GEZ
- VIII. Oznaczenia pozostające:
- Szlaki turystyczne piesze/rowerowe:
- Niebieski szlak pieszy im. Prof. Stanisława Jędrzejewskiego
 - Niebieski szlak rowerowy Śladami zabytków techniki doliny Kamiennej ID 568
 - Szlak lokalny: Nietulisko Fabryczne- Nietulisko Duże- Nietulisko Małe
 - Zielony szlak rowerowy im. Witolda Gombrowicza ID 604
 - Żółty szlak rowerowy Środkowe Dorzecze Kamiennej
 - Propozycja zmiany przebiegu zielonego szlaku
 - Regionalna trasa rowerowa nr 150 wg "Koncepcja przebiegu tras rowerowych na terenie Województwa Świętokrzyskiego"
- Szlaki architektury:
- Szlak Cystersów
 - Panoramy widokowe



MAPA SCHEMATYCZNA	
STREFY POLITYKI PRZESTRZENNEJ	
LEGENDA:	STREFA ROZWOJU ORODZIA MIEJSKIEGO MIASTA KUNÓW
STREFA ROZWOJU WIELOFUNKCYJNEGO	STREFA ROZWOJU PRZEMISŁOWEGO
STREFA ROZWOJU PRZEMISŁOWEGO	STREFA ROZWOJU PRZEMISŁOWEGO
STREFA ROZWOJU PRZEMISŁOWEGO	STREFA ROZWOJU PRZEMISŁOWEGO