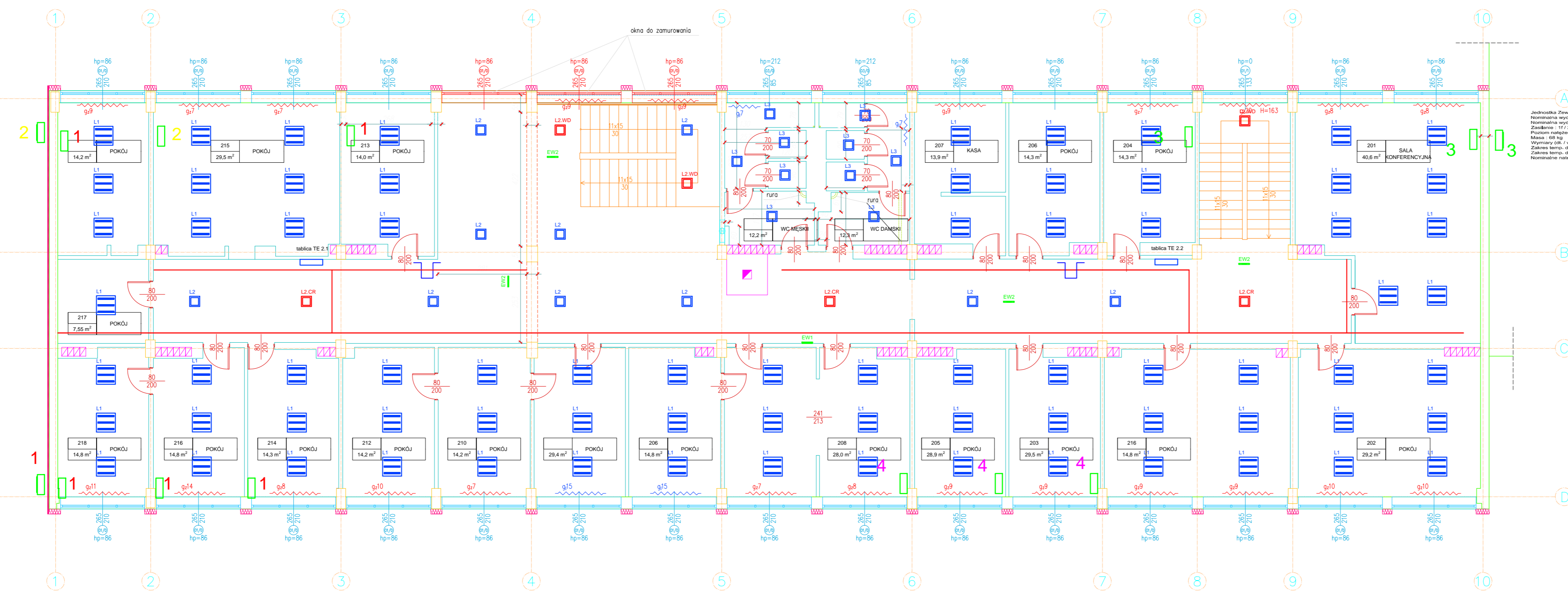


Jednostka Zewnętrzna
 Nominalna wydajność chłodnicza : 8,00 kW
 Nominalna wydajność grzewcza : 9,50 kW
 Zakładnik : 11 / 220-240V / 50Hz
 Poziom napięcia dźwięku : 61 dB(A)
 Masa : 67 kg
 Wymiary (dł. / wys. / szer.) : 340/734/958mm
 Zakres temp. dla chl. : od -10°C do 46°C
 Zakres temp. dla grz. : od -15°C do 18°C
 Nominalne napięcie prądu : 9,75 A



Jednostka Zewnętrzna
 Nominalna wydajność chłodnicza : 9,00 kW
 Nominalna wydajność grzewcza : 10,00 kW
 Zakładnik : 11 / 220-240V / 50Hz
 Poziom napięcia dźwięku : 64 dB(A)
 Masa : 68 kg
 Wymiary (dł. / wys. / szer.) : 340/734/958mm
 Zakres temp. dla chl. : od -10°C do 46°C
 Zakres temp. dla grz. : od -15°C do 18°C
 Nominalne napięcie prądu : 9,91 A

LEGENDA OPRAW OŚWIETLENIOWYCH	
Należy stosować oprawy LED zgodnie z normą PN-EN 62471:2010 Bezpieczeństwo fotobiologiczne lamp i systemów lampowych. Wykonane badania należy podzielić raportem z badań wykonanym w laboratorium na terenie Unii Europejskiej.	
	Oprawa oświetleniowa LED 840 4100lm RASTER 31W
	Oprawa oświetleniowa LED 840 3100lm 43W IP44
	Oprawa oświetleniowa LED 840 3100lm 43W IP44 AW1h CR
	Oprawa oświetleniowa LED 840 3100lm 43W IP44 AW1h WD
	Oprawa oświetleniowa LED 840 1800lm 26W IP44
	Oprawa oświetleniowa LED 840 2500lm 18W IP66
	Oprawa oświetleniowa LED 840 4000lm 27W IP66
	Oprawa oświetlenia kierunkowego IP40 sufitowa
	Oprawa oświetlenia kierunkowego IP40 ścienna

- kanał instalacyjny 60x40
- jednostka wewnętrzna klimatyzatora
- jednostka zewnętrzna klimatyzatora

Przedsiębiorstwo Usługowo - Handlowe "SANEKO"	Numer rysunku: E - 3	Skala: 1 : 100	
Opis rysunku i adres obiektu: Modernizacja budynku Urzędu Miasta Kunów Adres budynku: ul. Warszawska 45BA, 27-415 Kunów , Działka nr ewid. 1897/11 Inwestor: Urząd Miasta i Gminy w Kunowie, ul. Warszawska 45BA, 27-415 Kunów			
Rzut piętra II - Modernizacja oświetlenia			
Projektował:	mgr inż. Andrzej Kukawski	Data: Wrzesień 2020	Podpis:
Asystent projektanta:		Data: Wrzesień 2020	Podpis: