

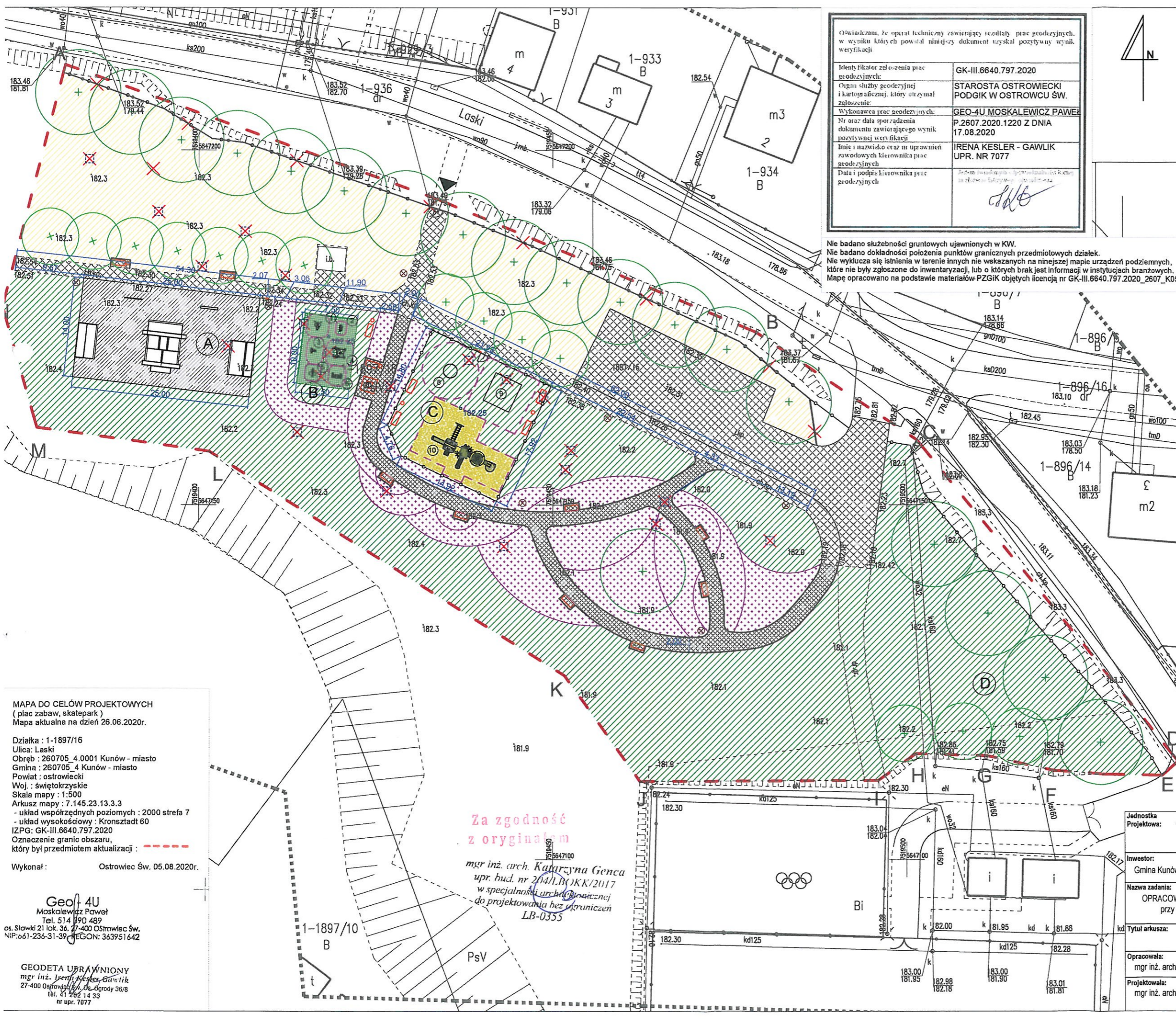
PZT-01 PROJEKT ZAGOSPODAROWANIA TERENU

LEGENDA

- GRANICA MADY DO CELÓW PROJEKTOWYCH
- 1897/16 NUMER DZIAŁKI EWIDENCYJNEJ
- GRANICA OPRACOWANIA A-N
- STAN ISTNIEJĄCY**
- WEJŚCIE
- ISTNIEJĄCA WIATA
- OGRODZENIE Z FURTKĄ - DO DEMONTAŻU
- ISTNIEJĄCA NAWIERZCHNIA UTWARDZONA
- ISTNIEJĄCE URZĄDZENIA - DO DEMONTAŻU
- STAN PROJEKTOWANY**
- URZĄDZENIA SIŁOWNI
- STREFA BEZPIECZNA URZĄDZEŃ
- NAWIERZCHNIA UTWARDZONA - ALEJKI
- NAWIERZCHNIA BEZPIECZNA Z PIASKU
- NAWIERZCHNIA TRAWIASTA DO RENOWACJI
- ŁĄKA KWIETNA
- NAWIERZCHNIA BETONOWA
- NASADZENIA OZDOBNE
- NAWIERZCHNIA BEZPIECZNA Z MATY PRZEROSTOWEJ
- PROJEKTOWANE OGRODZENIE
- ŁAWKI
- LAMPY SOLARNE
- TABLICE INFORMACYJNE
- KOSZE NA ODPADY
- PROJEKTOWANE DRZEWO
- SKATEPARK
- SIŁOWNIA ZEWNĘTRZNA
- PLAC ZABAW
- MIEJSCA PIKNIKOWE
- WYCIĄG GÓRNY
- STEPPER
- WAHADŁO
- ATLAS
- TRENER MIĘŚNI
- BIEGACZ
- STÓŁ DO GRY W SZACHY
- KARUZELA DYSK
- ŚCIEŻKA ZDROWIA
- ZESTAW ZABAWOWY

Oświadczam, że operat techniczny zawierający rezultaty prac geodezyjnych, w wyniku których powstał niniejszy dokument uzyskał pozytywny wynik weryfikacji	
Identyfikator zgłoszenia prac geodezyjnych:	GK-III.6640.797.2020
Organ służby geodezyjnej i kartograficznej, który otrzymał zgłoszenie:	STAROSTA OSTROWIECKI PODGIK W OSTROWCU ŚW.
Wykonawca prac geodezyjnych:	GEO-4U MOSKALEWICZ PAWEŁ
Nr oraz data sporządzenia dokumentu zawierającego wynik pozytywny weryfikacji:	P.2607.2020.1220 Z DNIA 17.08.2020
Imię i nazwisko oraz nr uprawnień zawodowych kierownika prac geodezyjnych:	IRENA KESLER - GAWLIK UPR. NR 7077
Data i podpis kierownika prac geodezyjnych:	

nie badano słabejności gruntowych ujawnionych w KW.
nie badano dokładności położenia punktów granicznych przedmiotowych działek.
nie wyklucza się istnienia w terenie innych nie wskazanych na niniejszej mapie urządzeń podziemnych, które nie były zgłoszone do inwentaryzacji, lub o których brak jest informacji w instytucjach branżowych.
Mapę opracowano na podstawie materiałów PZGIK objętych licencją nr GK-III.6640.797.2020_2607_K05



MAPA DO CELÓW PROJEKTOWYCH
(plac zabaw, skatepark)
Mapa aktualna na dzień 26.06.2020r.

Działka : 1-1897/16
Ulica : Laski
Obręb : 260705_4.0001 Kunów - miasto
Gmina : 260705_4 Kunów - miasto
Powiat : ostrowiecki
Woj. : świętokrzyskie
Skala mapy : 1:500
Arkusze mapy : 7.145.23.13.3.3
- układ współrzędnych poziomych : 2000 strefa 7
- układ wysokościowy : Kronsztadt 60
IZPG: GK-III.6640.797.2020
Oznaczenie granic obszaru, który był przedmiotem aktualizacji : - - - - -

Wykonał : Ostrowiec Św. 05.08.2020r.

Geo 4U
Moskalewicz Paweł
Tel. 514 890 489
os. Stawki 21 lok. 36, 27-400 Ostrowiec Św.
NIP: 661-236-31-39 REGON: 363951642

GEODETA UPRAWNIONY
mgr inż. Irena Kesler-Gawlik
27-400 Ostrowiec Św. Os. Ogrody 36/8
tł. 41 262 14 33
nr upr. 7077

Za zgodność z oryginałem

mgr inż. arch. Katarzyna Genca
upr. bud. nr 204/LBOKK/2017
w specjalności architektonicznej do projektowania bez ograniczeń
LB-0355

Jednostka Projektowa:	Active Line Marcin Taczański ul. Wojciechowska 7F 20-704 Lublin	Numer arkusza:	PZT-01	Skala:	1:500
Investor:	Gmina Kunów, ul. Warszawska 45b, 27-415 Kunów				
Nazwa zadania:	OPRACOWANIE DOKUMENTACJI PROJEKTOWEJ NA ZADANIE PN.: "Budowa strefy relaksu przy ul. Laski w Kunowie wraz z placem zabaw, siłownią zewnętrzną i skateparkiem"				
Tytuł arkusza:	PROJEKT ZAGOSPODAROWANIA TERENU				
Opracowała:	mgr inż. arch. kraj. Angelika Bucior	Specjalność:	architektoniczna	Nr uprawnień:	204/LBOKK/2017
Projektowała:	mgr inż. arch. Katarzyna Genca	Data:	20.11.2020	Podpis:	

**PZT-02 PROJEKT
ZAGOSPODAROWANIA TERENU -
WYMIAROWANIE SKATEPARKU**

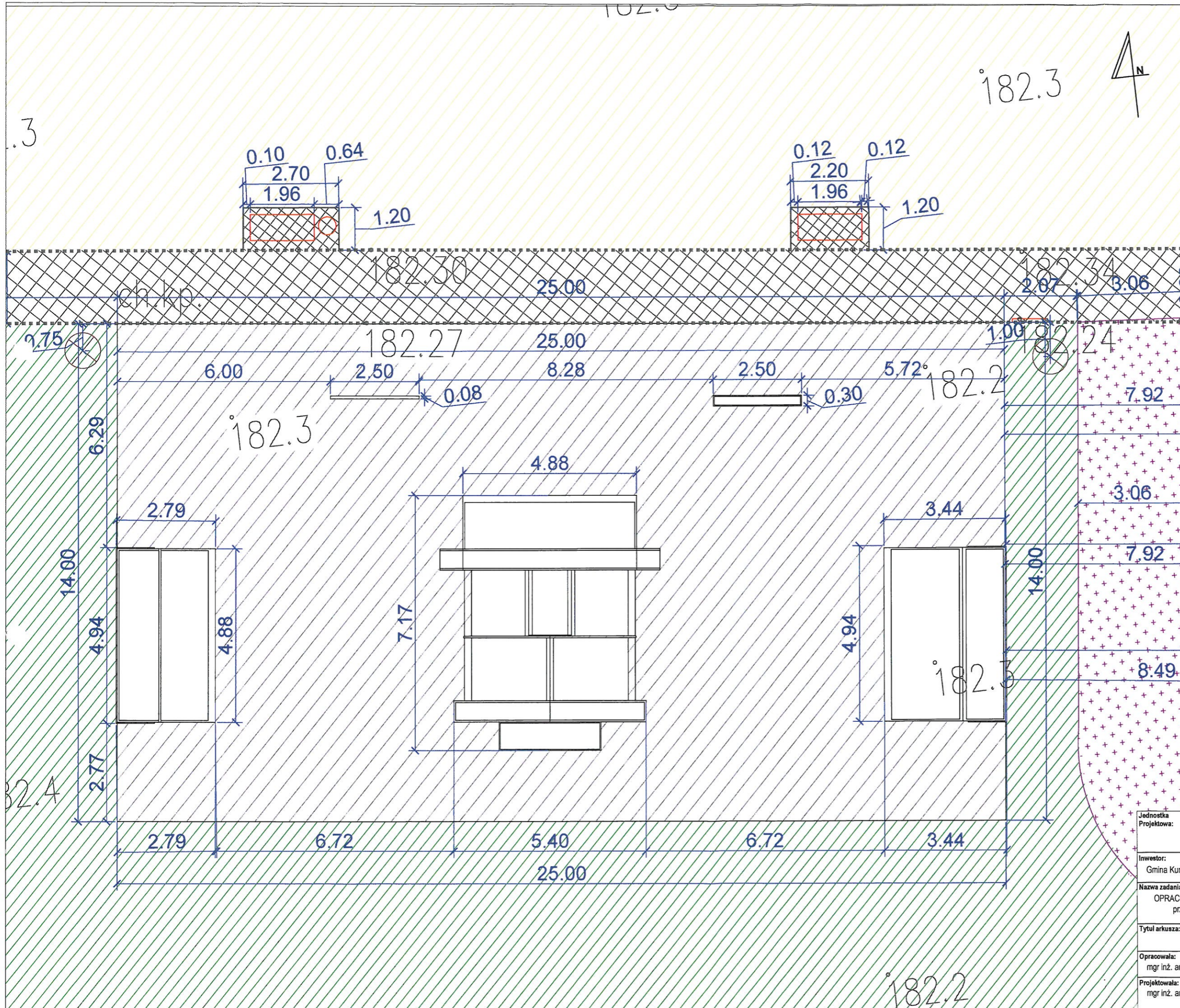
LEGENDA

STAN ISTNIEJĄCY

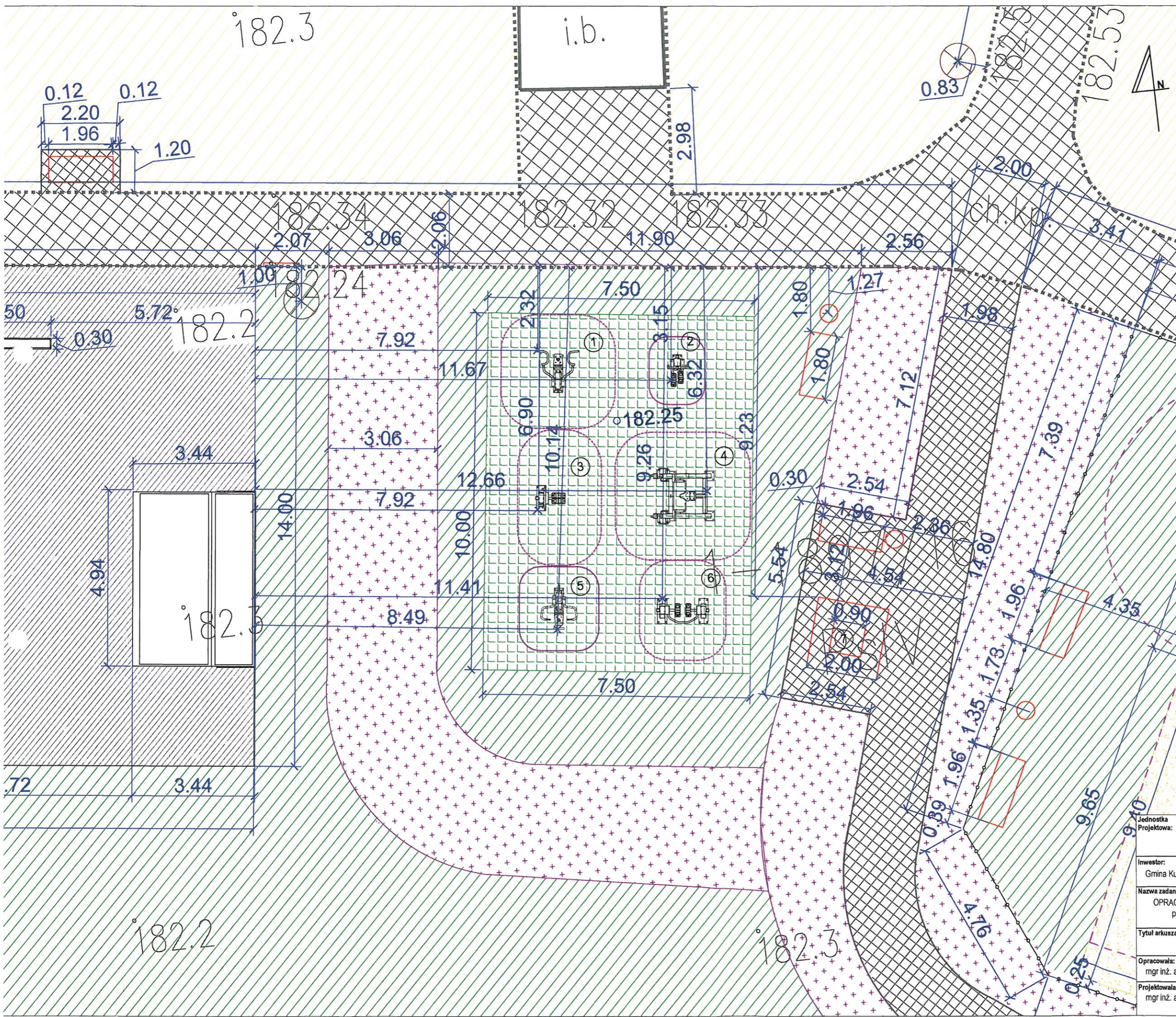
 ISTNIEJĄCA NAWIERZCHNIA UTWARDZONA

STAN PROJEKTOWANY

-  NAWIERZCHNIA BETONOWA
-  NAWIERZCHNIA Z KOSTKI BETONOWEJ
-  NAWIERZCHNIA TRAWIASTA DO RENOWACJI
-  ŁĄKA KWIETNA
-  NASADZENIA ROŚLINNE
-  LAWKI
-  LAMPA SOLARNA
-  TABLICA INFORMACYJNA
-  KOSZ NA ODPADY



Jednostka Projektowa:	Active Line Marcin Taczański ul. Wojciechowska 7F 20-704 Lublin	Numer arkusza:	PZT-02	Skala:	1:100
Inwestor:	Gmina Kunów, ul. Warszawska 45b, 27-415 Kunów				
Nazwa zadania:	OPRACOWANIE DOKUMENTACJI PROJEKTOWEJ NA ZADANIE PN.: "Budowa strefy relaksu przy ul. Łaski w Kunowie wraz z placem zabaw, siłownią zewnętrzną i skateparkiem"				
Tytuł arkusza:	SKATEPARK				
Opracowała:	mgr inż. arch. kraj. Angelika Bucior	Specjalność:	architektoniczna	Nr uprawnień:	204/LBOKK/2017
Projektowała:	mgr inż. arch. Katarzyna Genca	Data:	20.11.2020	Podpis:	



**PZT-03 PROJEKT
ZAGOSPODAROWANIA TERENU -
WYMIAROWANIE SIŁOWNI**

LEGENDA

- 1897/16 NUMER DZIAŁKI EWIDENCYJNEJ

- STAN ISTNIEJĄCY**
- i.b. ISTNIEJĄCA WIATA
- ISTNIEJĄCA NAWIERZCHNIA UTWARDZONA

- STAN PROJEKTOWANY**
- URZĄDZENIA SIŁOWNI
- STREFA BEZPIECZNA URZĄDZEŃ
- NAWIERZCHNIA Z KOSTKI BETONOWEJ
- NAWIERZCHNIA TRAWIASTA DO RENOWACJI
- ŁĄKA KWIETNA
- NAWIERZCHNIA BETONOWA
- NASADZENIA OZDOBNE
- NAWIERZCHNIA BEZPIECZNA Z MATY PRZEROSTOWEJ
- PROJEKTOWANE OGRODZENIE
- ŁAWKI
- LAMPY SOLARNE
- TABLICA INFORMACYJNA
- KOSZ NA ODPADY

- ① WYCIĄG GÓRNY
- ② STEPPER
- ③ WAHADŁO
- ④ ATLAS
- ⑤ TRENER MIĘŚNI
- ⑥ BIEGACZ
- ⑦ STÓŁ DO GRY W SZACHY

Jednostka Projektowa:	Active Line Marcin Taczalski ul. Wojciechowska 7F 20-704 Lublin	Numer arkusza:	PZT-03	Skala:	1:100
Investor:	Gmina Kunów, ul. Warszawska 45b, 27-415 Kunów				
Nazwa zadania:	OPRACOWANIE DOKUMENTACJI PROJEKTOWEJ NA ZADANIE PN.: "Budowa strefy relaksu przy ul. Łaski w Kunowie wraz z placem zabaw, siłownią zewnętrzną i skateparkiem"				
Tytuł arkusza:	SIŁOWNIA				
Opracowała:	mgr inż. arch. kraj. Angelika Bucior	Specjalność:	architektoniczna	Nr uprawnień:	204/LBOKK/2017
Projektowała:	mgr inż. arch. Katarzyna Genca	Data:	20.11.2020	Podpis:	

**PZT-04 PROJEKT
ZAGOSPODAROWANIA TERENU -
WYMIAROWANIE PLACU ZABAW**

LEGENDA

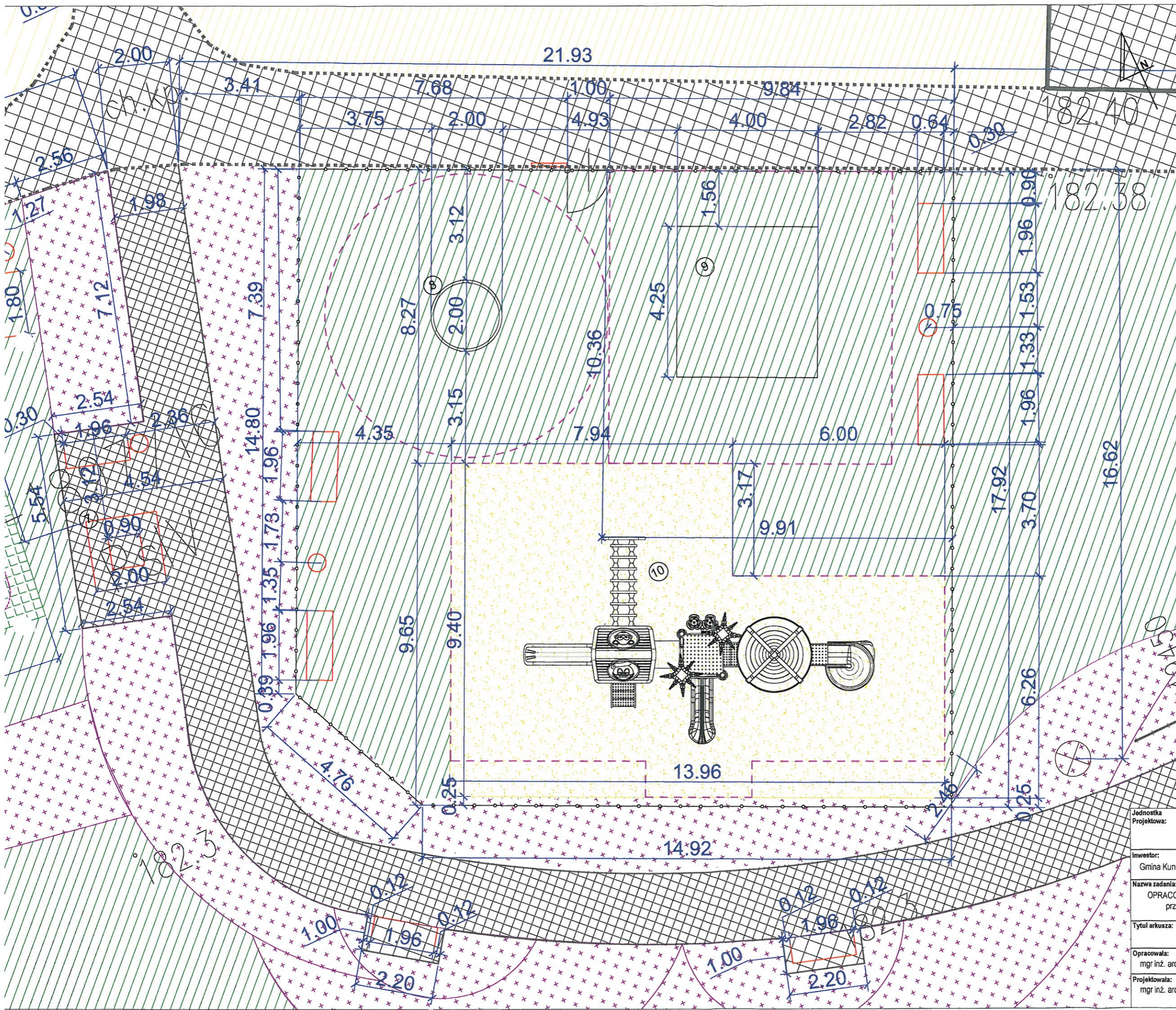
1897/16 NUMER DZIAŁKI EWIDENCYJNEJ

STAN ISTNIEJĄCY

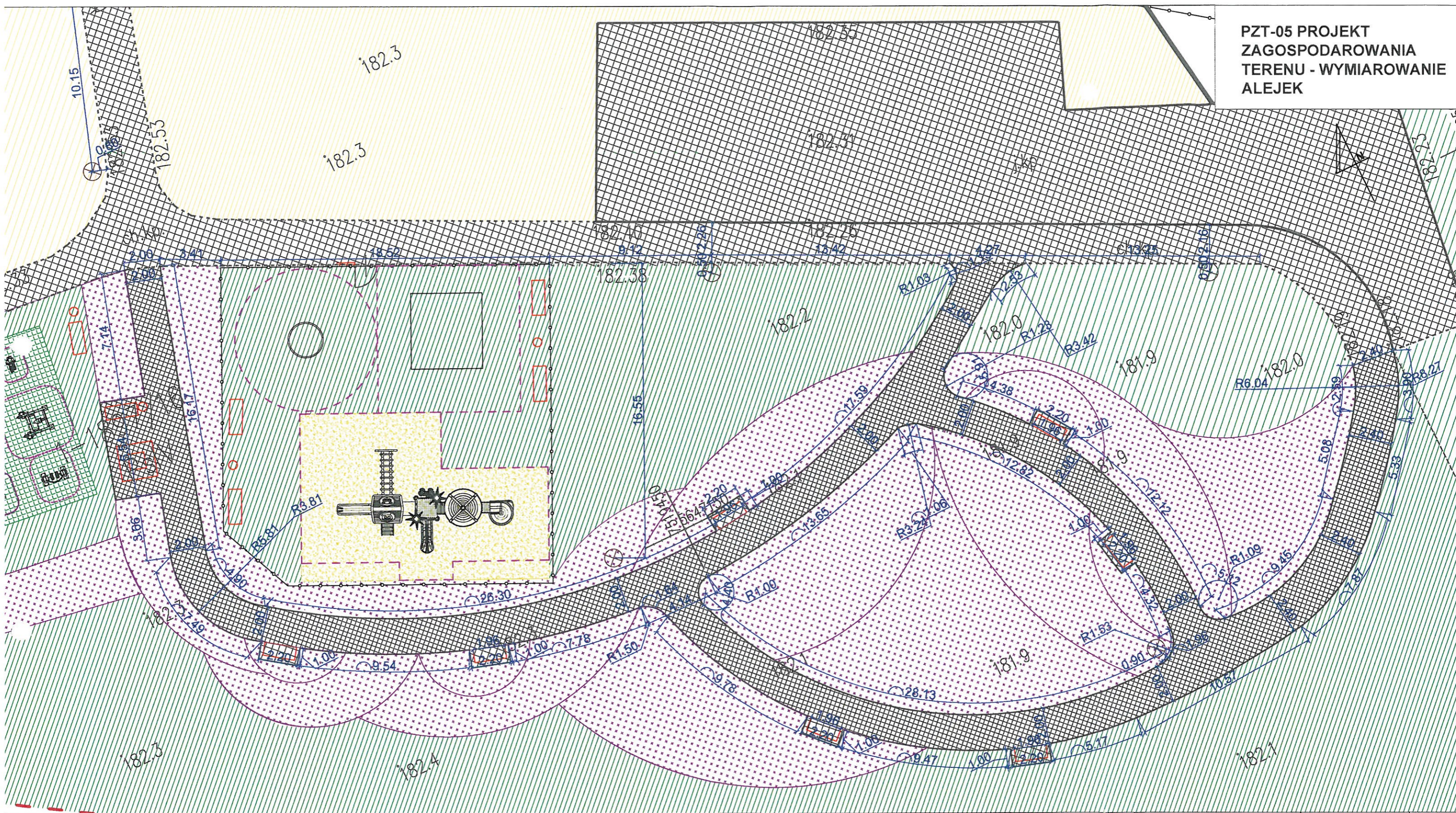
ISTNIEJĄCA NAWIERZCHNIA UTWARDZONA

STAN PROJEKTOWANY

- URZĄDZENIA PLACU ZABAW
- STREFA BEZPIECZNA URZĄDZEŃ ZABAWOWYCH
- NAWIERZCHNIA BEZPIECZNA Z PIASKU
- NAWIERZCHNIA UTWARDZONA - ALEJKI
- NAWIERZCHNIA TRAWIASTA DO RENOWACJI
- ŁĄKA KWIETNA
- NASADZENIA OZDOBNE
- PROJEKTOWANE OGRODZENIE
- ŁAWKI
- LAMPA SOLARNA
- TABLICA INFORMACYJNA
- KOSZ NA ODPADY
- STÓŁ DO GRY W SZACHY
- KARUZELA DYSK
- ŚCIEŻKA ZDROWIA
- ZESTAW ZABAWOWY



Jednostka Projektowa:	Active Line Marcin Taczalski ul. Wojciechowska 7F 20-704 Lublin	Numer arkusza:	PZT-04	Skala:	1:100
Investor:	Gmina Kunów, ul. Warszawska 45b, 27-415 Kunów				
Nazwa zadania:	OPRACOWANIE DOKUMENTACJI PROJEKTOWEJ NA ZADANIE PN.: "Budowa strefy relaksu przy ul. Łaski w Kunowie wraz z placem zabaw, siłownią zewnętrzną i skateparkiem"				
Tytuł arkusza:	PLAC ZABAW				
Opracowała:	mgr inż. arch. kraj. Angelika Bucior	Specjalność:	architektoniczna	Nr uprawnień:	nr uprawnień 204/LBOKK/2017
Projektowała:	mgr inż. arch. Katarzyna Genca	Data:	20.11.2020	Podpis:	



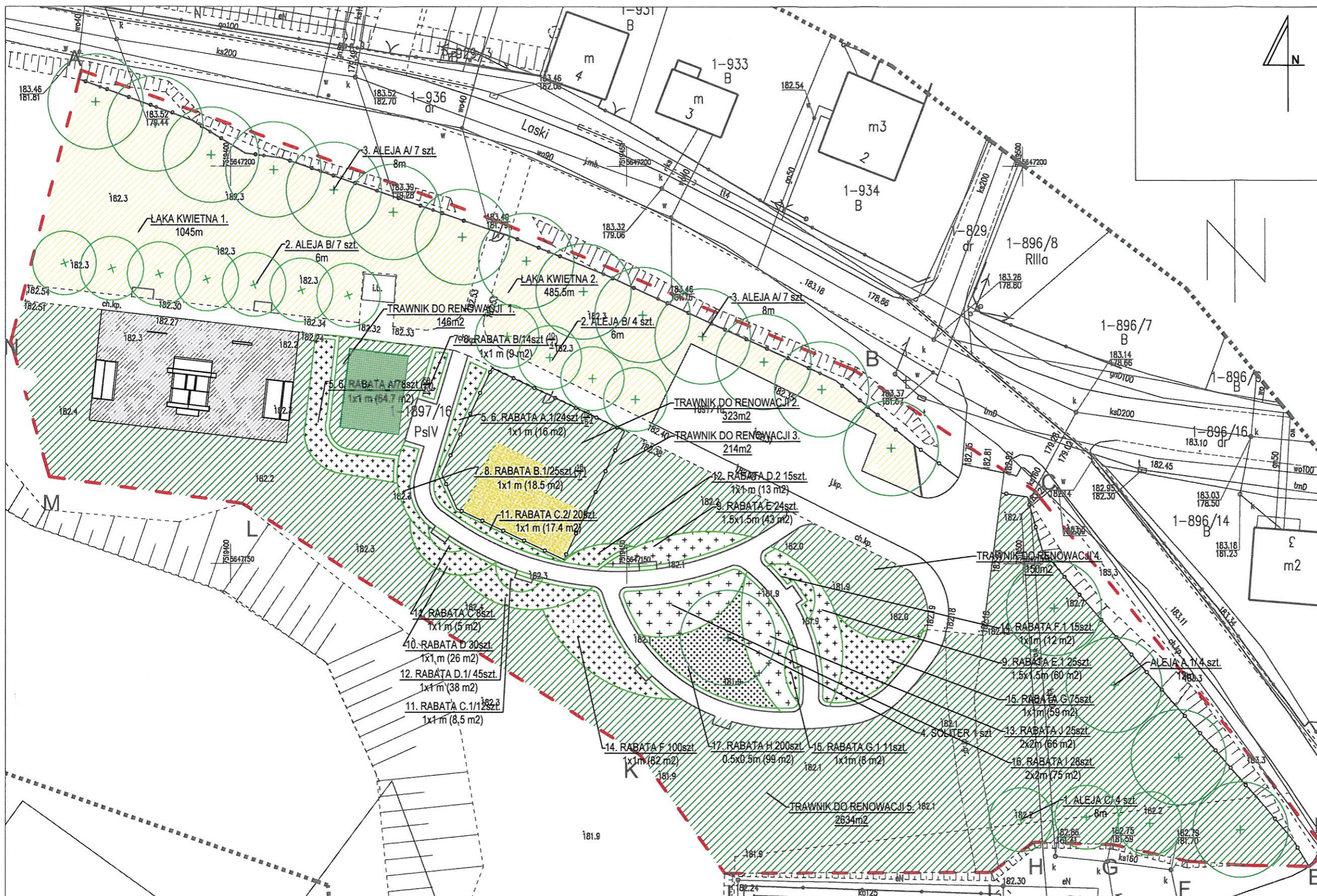
LEGENDA

STAN PROJEKTOWANY

- 1897/16 NUMER DZIAŁKI EWIDENCYJNEJ
- GRANICA OPRACOWANIA A-N
- STAN ISTNIEJĄCY**
- OGRODZENIE Z FURTKĄ - DO DEMONTAŻU
- ISTNIEJĄCA NAWIERZCHNIA UTWARDZONA

- NAWIERZCHNIA BEZPIECZNA Z PIASKU
- NASADZENIA ROŚLIN
- NAWIERZCHNIA BEZPIECZNA Z MAT PRZEROSTOWYCH
- OGRODZENIE Z FURTKĄ
- NAWIERZCHNIA TRAWIASTA DO RENOWACJI
- ŁĄKA KWIETNA
- LAMPA SOLARNA
- PROJEKTOWANE OGRODZENIE
- ŁAWKI
- LAMPA SOLARNA
- TABLICA INFORMACYJNA
- KOSZ NA ODPADY

Jednostka Projektowa:	Active Line Marcin Taczalski ul. Wojciechowska 7F 20-704 Lublin	Numer arkusza:	PZT-05	Skala:	1:200
Investor:	Gmina Kunów, ul. Warszawska 45b, 27-415 Kunów				
Nazwa zadania:	OPRACOWANIE DOKUMENTACJI PROJEKTOWEJ NA ZADANIE PN.: "Budowa strefy relaksu przy ul. Łaski w Kunowie wraz z placem zabaw, siłownią zewnętrzną i skateparkiem"				
Tytuł arkusza:	ALEJKI				
Opracowała:	mgr inż. arch. kraj. Angelika Bucior	Specjalność:	architektoniczna	Nr uprawnień:	nr uprawnień 204/LBOKK/2017
Projektowała:	mgr inż. arch. Katarzyna Genca	Data:	20.11.2020	Podpis:	



LP.	NAZWA POLSKA	NAZWA ŁACIŃSKA	SZT.	LOKALIZACJA/OBSZA R/ ROZSTAW
1.	Brzoza Maksymowicza	<i>Betula maximowicziana</i>	3	ALEJA C 8m
2.	Klon czerwony RED SUNSET 'Franksred'	<i>Acer rubrum RED SUNSET 'Franksred'</i>	11	ALEJA B 6m
3.	Klon srebrzysty	<i>Acer saccharinum</i>	18	ALEJA A 8m ALEJA A1. 12m
4.	Milorzab dwuklapowy	<i>Gingko biloba</i>	1	SOLITER
5.	Berberys Thunberga 'Atropurpurea'	<i>Berberis Thunbergii Atropurpurea.</i>	26	RABATA A./A.1 A. - 64,7m2 20szt. A.1 - 16m2 6szt. 1x1
6.	Berberys Thunberga 'Erecta'	<i>Berberis Thunbergii Erecta</i>	76	RABATA A./A.1 A. - 64,7m2 58szt. A.1 - 16m2 18szt. 1x1
7.	Berberys Thunberga 'Green Carpet'	<i>Berberis Thunbergii Green Carpet</i>	28	RABATA B./B.1 B. - 18,5m2 18szt. B.1 - 9m2 10szt. 1x1
8.	Berberys Thunberga 'Red Rocket'	<i>Berberis Thunbergii Red Rocket</i>	11	RABATA B./B.1 B. - 18,5m2 7szt. B.1 - 9m2 4szt. 1x1
9.	Bez czarny 'Gerda'	<i>Sambucus nigra 'Gerda'.</i>	53	RABATA E/E.1 E - 43m2 25 szt. E.1 - 45m2 28szt. 1.5x1.5
10.	Dereń biały 'Sibirica'	<i>Cornus alba 'Sibirica'</i>	30	RABATA D D - 26m2 30 szt 1x1
11.	Dereń rozłogowy 'Kelsey'	<i>Cornus sericea 'Kelsey'</i>	40	RABATA C/C.1/C.2 C. - 5m2 8szt C.1 - 8,5m2 12szt. C.2 - 17,4m2 20szt. 1x1
12.	Dereń świdwa 'Flaviramea'	<i>Cornus sericea 'Flaviramea'</i>	60	RABATA D/D.1/D.2 D.1 - 38m2 45szt. D.2 - 13m2 15szt. 1x1
13.	Leszczyna 'Red majestic'	<i>Corylus 'Red majestic'</i>	25	RABATA J 66m2 25 szt.
14.	Lilak Meyera 'Palibin'	<i>Syringa meyeri 'Palibin'</i>	115	RABATA F/F.1 F. - 82m2 100 szt F.1 - 12m2 15szt. 1x1
15.	Tawulec pogięty 'Crispa'	<i>Stephanandra incisa 'crispa'.</i>	86	RABATA G/G.1 G. - 59m2 75 szt. G.1 - 8m2 11szt. 1x1
16.	Perukowiec podolski 'Purpureus'	<i>Cotinus Cogggria 'Purpureus'</i>	28	RABATA I 75m2 28 szt.
17.	Runianka japońska 'Green Carpet'	<i>Pachysandra terminalis 'Green Carpet'</i>	200	RABATA H 99m2 200 szt.
18.	Łąka kwietna 1530,5m2	Mieszanka j./w. w opisie		1/2.: łącznie 1552m2
19.	Trawnik - mieszanka traw do renowacji 2774m2	Mieszanka j./w. w opisie		80% 1/2./3./4./5. łącznie 2774 m2
20.	Trawnik - trawa sportowa 690m2	Mieszanka j./w. w opisie		20% 1/2./3./4./5. łącznie 690 m2

PN-01 PROJEKT TECHNICZNY NASADZEŃ

STAN PROJEKTOWANY

BILANS NASADZEŃ

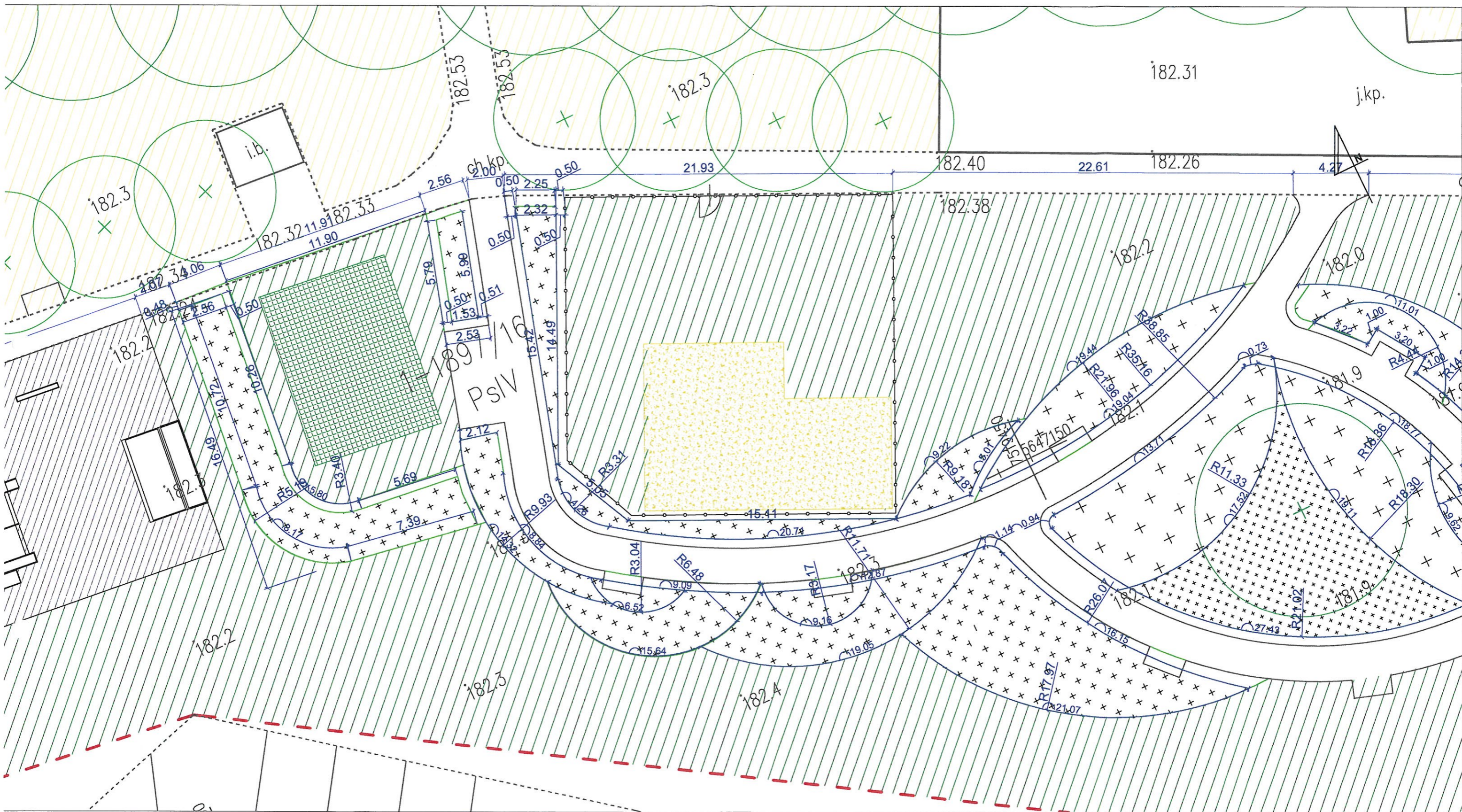
LEGENDA

- GRANICA MADY DO CELÓW PROJEKTOWYCH
- NUMER DZIAŁKI EWIDENCYJNEJ
- GRANICA OPRACOWANIA A-N

- NAWIERZCHNIA BEZPIECZNA Z PIASKU
- NAWIERZCHNIA BETONOWA
- NASADZENIA ROŚLIN
- NAWIERZCHNIA BEZPIECZNA Z MAT PRZEROSTOWYCH
- NAWIERZCHNIA TRAWIASTA DO RENOWACJI
- ŁĄKA KWIETNA

Drzewa	33 szt.
Krzewy	578 szt.
Byliny	200 szt.
Powierzchnia projektowanych rabat	720 m2
Trawnik zakładany od zera (w sąsiedztwie prac budowlanych)	690 m2
Trawnik do renowacji (pozostałe runo)	2774m2
Całkowita powierzchnia nawierzchni trawiastych	3467m2
Łąka kwietna	1552m2

Jednostka Projektowa:	Active Line Marcin Taczański ul. Wojciechowska 7F 20-704 Lublin	Numer arkusza:	PN-01	Skala:	1:500
Inwestor:	Gmina Kunów, ul. Warszawska 45b, 27-415 Kunów				
Nazwa zadania:	OPRACOWANIE DOKUMENTACJI PROJEKTOWEJ NA ZADANIE PN.: "Budowa strefy relaksu przy ul. Laski w Kunowie wraz z placem zabaw, siłownią zewnętrzną i skateparkiem"				
Tytuł arkusza:	PROJEKT TECHNICZNY NASADZEŃ				
Projektowała:	mgr inż. arch. kraj. Angelika Bucior	Specjalność:	architektura krajobrazu	Data:	20.11.2020
				Podpis:	



PN-02 WYMIAROWANIE RABAT CZ. 1

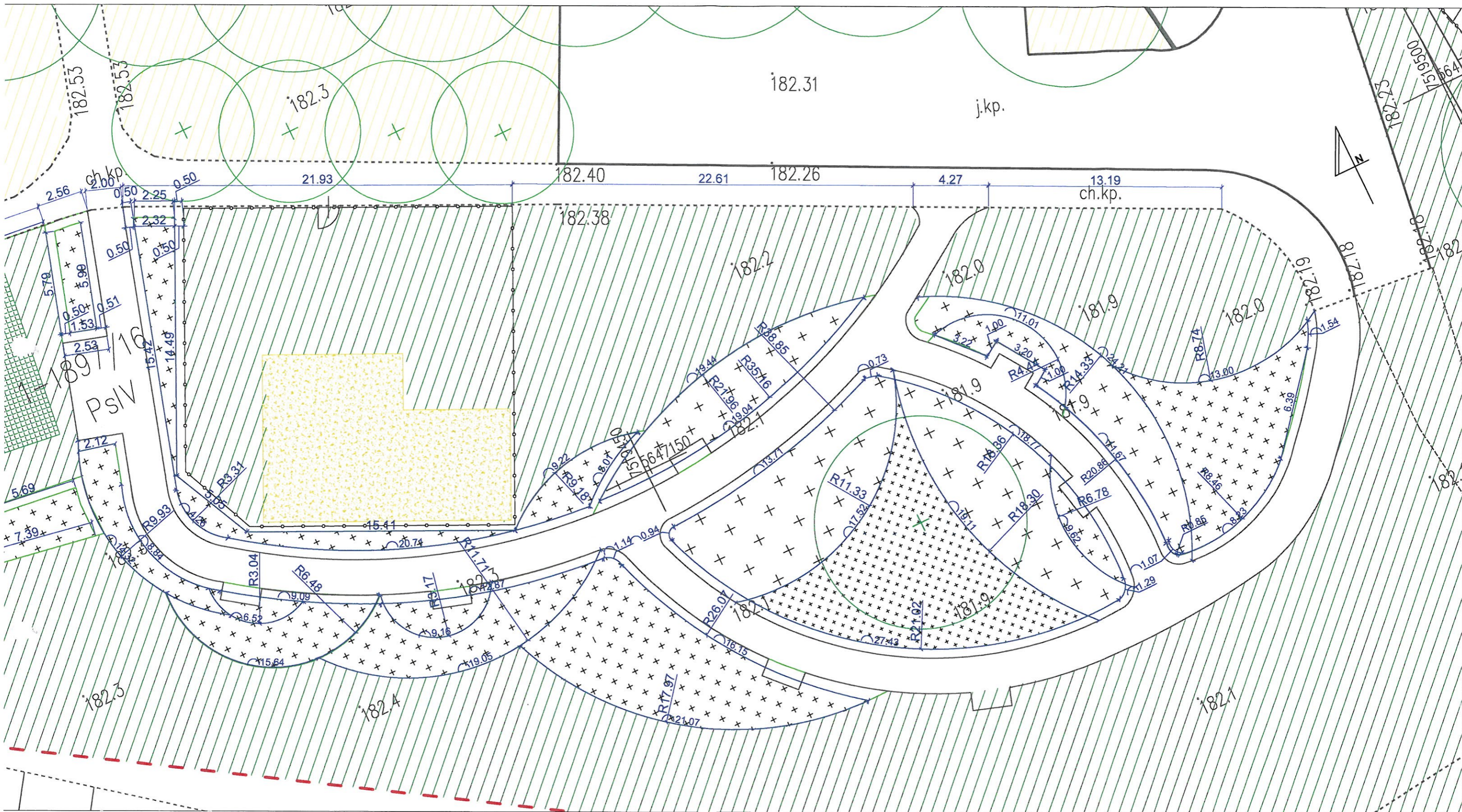
LEGENDA

- 1897/16 NUMER DZIAŁKI EWIDENCYJNEJ
- GRANICA OPRACOWANIA A-N

STAN PROJEKTOWANY

- * PROJEKTOWANE NASADZENIA
- NAWIERZCHNIA Z MAT PRZEROSTOWYCH
- OGRODZENIE
- NAWIERZCHNIA BEZPIECZNA Z PIASKU
- NAWIERZCHNIA BETONOWA
- NAWIERZCHNIA TRAWIASTA DO RENOWACJI
- ŁĄKA KWIETNA

Jednostka Projektowa:	Active Line Marcin Taczalski ul. Wojciechowska 7F 20-704 Lublin	PN-02	1:200
Inwestor:	Gmina Kunów, ul. Warszawska 45b, 27-415 Kunów		
Nazwa zadania:	OPRACOWANIE DOKUMENTACJI PROJEKTOWEJ NA ZADANIE PN.: "Budowa strefy relaksu przy ul. Łaski w Kunowie wraz z placem zabaw, siłownią zewnętrzną i skateparkiem"		
Tytuł arkusza:	WYMIAROWANIE RABAT CZ. 2		
Projektowała:	mgr inż. arch. kraj. Angelika Bucior	Specjalność:	architektura krajobrazu
		Data:	20.11.2020
		Podpis:	<i>[Signature]</i>



PN-02 WYMIAROWANIE RABAT CZ. 2

LEGENDA

- 1897/16 NUMER DZIAŁKI EWIDENCYJNEJ
- GRANICA OPRACOWANIA A-N

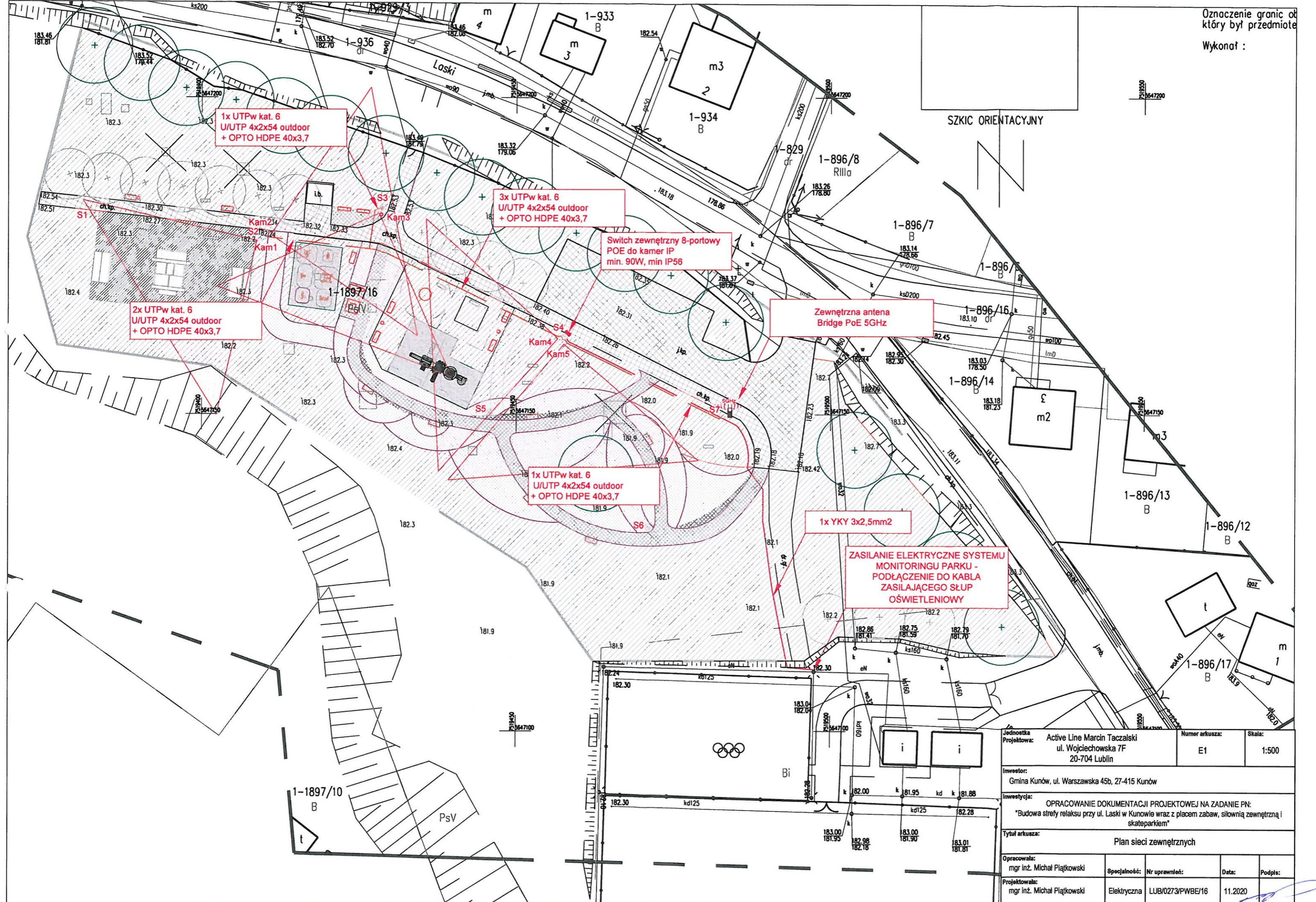
STAN PROJEKTOWANY

- PROJEKTOWANE NASADZENIA
- NAWIERZCHNIA Z MAT PRZEROSTOWYCH
- OGRODZENIE
- NAWIERZCHNIA BEZPIECZNA Z PIASKU
- NAWIERZCHNIA BETONOWA
- NAWIERZCHNIA TRAWIASTA DO RENOWACJI
- ŁĄKA KWIETNA

Jednostka Projektowa:	Active Line Marcin Taczalski ul. Wojciechowska 7F 20-704 Lublin	PN-03	1:200
Investor:	Gmina Kunów, ul. Warszawska 45b, 27-415 Kunów		
Nazwa zadania:	OPRACOWANIE DOKUMENTACJI PROJEKTOWEJ NA ZADANIE PN: "Budowa strefy relaksu przy ul. Łaski w Kunowie wraz z placem zabaw, siłownią zewnętrzną i skateparkiem"		
Tytuł arkusza:	WYMIAROWANIE RABAT CZ. 2		
Projektowała:	mgr inż. arch. kraj. Angellika Bucior	Specjalność:	architektura krajobrazu
		Data:	20.11.2020
		Podpis:	<i>Angellika Bucior</i>

Oznaczenie granic ob-
który był przedmiotem

Wykonat :



SZKIC ORIENTACYJNY

1x UTPw kat. 6
U/UTP 4x2x54 outdoor
+ OPTO HDPE 40x3,7

3x UTPw kat. 6
U/UTP 4x2x54 outdoor
+ OPTO HDPE 40x3,7

Switch zewnętrzny 8-portowy
POE do kamer IP
min. 90W, min IP56

Zewnętrzna antena
Bridge PoE 5GHz

2x UTPw kat. 6
U/UTP 4x2x54 outdoor
+ OPTO HDPE 40x3,7

1x UTPw kat. 6
U/UTP 4x2x54 outdoor
+ OPTO HDPE 40x3,7

1x YKY 3x2,5mm²

ZASILANIE ELEKTRYCZNE SYSTEMU
MONITORINGU PARKU -
PODŁĄCZENIE DO KABLA
ZASILAJĄCEGO SKŁUP
OŚWIETLENIOWY

Jednostka Projektowa:	Active Line Marcin Taczański ul. Wojciechowska 7F 20-704 Lublin	Numer arkusza:	E1	Skala:	1:500
Investor:	Gmina Kunów, ul. Warszawska 45b, 27-415 Kunów				
Investycja:	OPRACOWANIE DOKUMENTACJI PROJEKTOWEJ NA ZADANIE PN: "Budowa strefy relaksu przy ul. Laski w Kunowie wraz z placem zabaw, siłownią zewnętrzną i skateparkiem"				
Tytuł arkusza:	Plan sieci zewnętrznych				
Opracowała:	mgr inż. Michał Piątkowski	Specjalność:	Elektryczna	Nr uprawnień:	LUB/0273/PWBE/16
Projektowała:	mgr inż. Michał Piątkowski	Data:	11.2020	Podpis:	

