

STUDIUM UWARUNKOWAŃ I KIERUNKÓW  
ZAGOSPODAROWANIA PRZESTRZENNEGO

MIASTA I GMINY KUNÓW

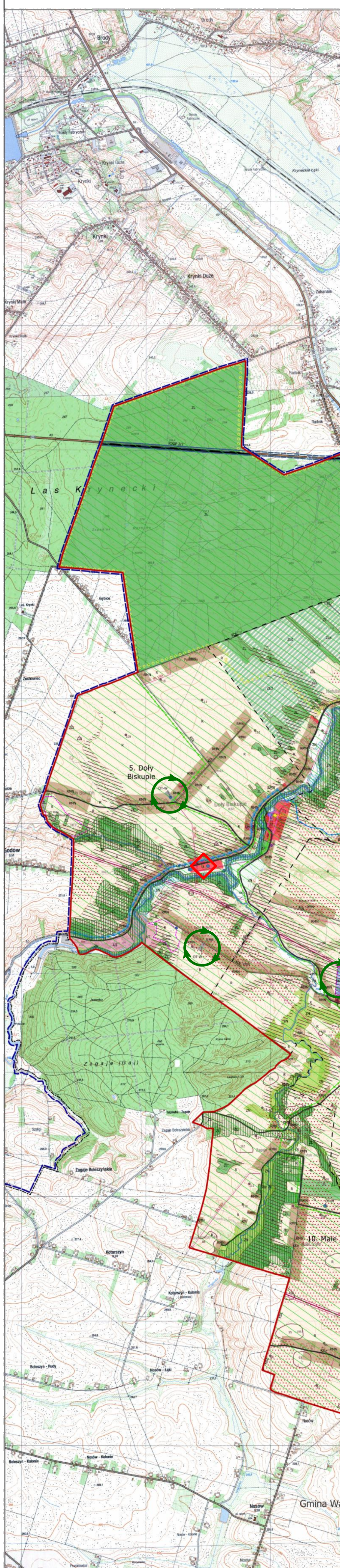
KIERUNKI ZAGOSPODAROWANIA  
PRZESTRZENNEGO  
skala 1:20 000



1 0 1 km

Załącznik Nr 3

do Uchwały Nr..... Rady Miejskiej w Kunowie z dnia .....



PROGNOZA ODDZIAŁYWANIA  
NA ŚRODOWISKO - Załącznik graficzny  
Skala 1:20 000

Legenda

Zmiany w dotychczasowym zagospodarowaniu  
o dużej intensywności

- 1 zwiększenie / uruchomienie terenów eksploatacji surowców
  - 2 zwiększenie / uruchomienie terenów produkcyjnych  
oraz magazynów, baz transportowych itp.
  - 3 objęcie drogi krajowej nr 9 (obowiązująca Decyzja środowiska)
  - 4 powiększenie wysypiska odpadów komunalnych w Janiku
  - 5 powstanie cmentarza z parkingiem w Janiku (obowiązujący mpzp)
  - 6 uruchomienie terenów rekreacyjnych w sol. Kunów - Bukowska Góra  
oraz Piaski Zakolne (Biały Ogon) ze zbiornikiem wodnym (obowiązujący mpzp)  
inwestycje / zabudowa przewidziana na terenie obszaru Natura 2000  
zgórza Kunowskie (obowiązujący mpzp)
- Tereny, dla których przewiduje się możliwość realizacji  
instalacji z OZE
- tereny dla których przewiduje się powstanie systemów fotowoltaicznych  
o łącznej mocy powyżej mikroinstalacji (powyżej 50kW)
  - tereny dla których przewiduje się powstanie systemów fotowoltaicznych  
o łącznej mocy poniżej mikroinstalacji (do 50kW)
  - tereny produkcji OZE z biomasy - biogazownia rolnicza
- Inne oznaczenia
- planowany kierunek rozwoju wynikający z ustaleń obowiązującego miejscowego  
planu zagospodarowania przestrzennego
  - tereny zabudowy mieszkaniowej / usługowej  
planowane jako kontynuacja istniejącej zabudowy,  
nie stanowiąca uzupełnienia już istniejącej

LEGENDA:

- I. Oznaczenia ogólne:
- Granicz miasta Kunów
  - Granicz sołectwa
  - Granicz gminy Kunów (obszar objęty opracowaniem Studium)
  - Granicz gmin sąsiednich
  - Granicz powiatu
  - Granicz województwa
- II. Powiązania przyrodnicze:
- Obszar Chronionego Krajobrazu Doliny Kamiennej (OCHK)
  - Obszar Natura 2000 Wągrowa Kunowska PLH 260039
  - Pomniki przyrody
  - Rzeki, cieki i zbiorniki
  - Zwarte kompleksy zieleni
  - Ważne korytarze ekologiczne
- III. Ograniczenia w zagospodarowaniu przestrzennym:
- Granicz Głównego Zbiornika Wód Podziemnych nr 420 Zbiornik Wierzbica-Ostrowiec Świętokrzyski
  - Granicz strefy zasilania GZWP nr 420
  - Granicz terenów górniczych (TG)
  - Granicz obszarów górniczych (OG)
  - Granicz ukształtowania terenu (UG)
  - Ujęcia wody pitnej
  - Studnie, odwierty- inne
  - Strefa ochronna sanitarna od cmentarzy 50m i 150m
  - Tereny wód powierzchniowych
  - Tereny zmeliorowane
  - Tereny zamknięte
  - Tereny wskazane do rekultywacji
  - Obszary prawdopodobieństwa występowania osuwisk
  - Zarejestrowane osuwisko
  - Strefa ochronna związana z instalacjami OZE, o których mowa w art.10, ust. 2a, ustawy o planowaniu i zagospodarowaniu przestrzennym
- Obszary szczególnego zagrożenia powodzi:
- obszary, na których prawdopodobieństwo wystąpienia powodzi jest średnie i wynosi 1% (raz na 100 lat)
  - obszary, na których prawdopodobieństwo wystąpienia powodzi jest wysokie i wynosi 10% (raz na 10 lat)
- Podstawowy system przewietrzania miasta:
- Przeważający kierunek napływu powietrza do miasta
  - W oparciu o kierunek obrotu z ograniczeniem zabudowy
  - W oparciu o naturalny kierunek napływu powietrza w obszarach zabudowanych (zabudowa ekstensywna)
- IV. Uwarunkowania różnic przetrzeni produkcyjnej:
- Obszary zwartych kompleksów gleb chronionych klasy I, II i III
- V. Przeniesienie terenów:
- TERENY ZABUDOWANE:
- Tereny zabudowy mieszkaniowej wielorodzinnej
  - Tereny zabudowy mieszkaniowej jednorodzinnej i usług
  - Tereny zabudowy mieszkaniowej jednorodzinnej, zagrodowej i usług
  - Tereny zabudowy zagrodowej na obszarach obwarowanych
  - Tereny zabudowy mieszkaniowo-usługowej
  - Tereny zabudowy leśniczowskiej
  - Tereny usług
  - Tereny usług publicznych
  - Tereny usług turystyki
  - Tereny aktywności gospodarczej (usług, składów, magazynów)
  - Tereny aktywności gospodarczej (w tym działalności produkcyjnej) dotyczącej UPP i UPP-1
  - Tereny działalności górniczej i eksploatacji surowców
  - Tereny lokalizacji instalacji fotowoltaicznych
- TERENY OTWARTÉ:
- Tereny aktywności gospodarczej związanej z rolniczą działalnością produkcyjną
  - Tereny lasów państwowych
  - Tereny lasów prywatnych
  - Tereny doleśnia
  - Tereny zieleni działkowej
  - Tereny cmentarzy
  - Tereny zieleni parkowej
  - Tereny zieleni ogólnego, doliny rzecznej
  - Tereny zieleni innej ochronnej
  - Obszary zieleni separacyjnej
  - Tereny usług, sportu i rekreacji
  - Tereny rolnicze (obwarowane, upraw polowych, łąk, zadrzewień i zakrzewisk, pastwisk i sadow)
- TERENY KOMUNIKACYJNE:
- Tereny komunikacji kolejowej (z wyłączeniem terenów zamkniętych)
  - Tereny komunikacji kolejowej
  - Droga krajowa DK9 i DK42
  - Drogi powiatowe (KDZ) klasy zbiorczej
  - Drogi gminne (KDL) klasy lokalnej
  - Tory kolejowe oraz linia kolejowa nr 25 Łódź Kaliska-Deblica o znaczeniu krajowym (linia dwutorowa)
  - Wariant I1 przebiegu obwodnicy drogi krajowej DK9 i DK42- KDGP 2/2
- Skryżowanie
- Wzrost "RUDOKA" i "RUDNIK"
  - Przystanek PKP
- VI. Infrastruktura techniczna:
- Tereny obsługi technicznej (miasta i gminy):
  - OT-K - oczyszczalnie ścieków;
  - OT-W - ujęcia wody;
  - OT-G - stacja redukcyjno-pomiarowa;
  - OT-P - główny punkt zasilania;
  - OT-O - wysypisko odpadów komunalnych;
  - Teren Głównego Punktu Zasilania (GPZ)
  - Istniejąca linia elektroenergetyczna wysokiego napięcia (WN 110kV) wraz ze strefą techniczną
  - Istniejąca linia elektroenergetyczna średniego napięcia (SN 15kV) wraz ze strefą techniczną
  - Istniejący gazociąg wysokiego ciśnienia wraz ze strefą kontrolowaną
  - Istniejący gazociąg średniego ciśnienia wraz ze strefą kontrolowaną
  - Stacja redukcyjno-pomiarowa gazu
  - Maszta telefonii komórkowej
  - Stacja paliw
  - Projektowane zbiorniki wodne (lub do odbudowy)
- VII. Dziedzictwo kulturowe:
- Strefy ochrony konserwatorskiej- Układ urbanistyczny miasta Kunowa
  - Strefa "A" ochrony konserwatorskiej
  - Strefa "B" ochrony ekspozycji
  - Teren cmentarza, który powinien być objęty ochroną
  - Strefa "K" ochrony krajobrazu
  - Granicz strefy ochrony konserwatorskiej
- Strefa ochrony konserwatorskiej ekspozycji
- E-1 Strefa ochrony konserwatorskiej ekspozycji kościoła w Kunowie
  - E-2 Strefa ochrony konserwatorskiej ekspozycji dawnego zespołu urbanistyczno-przemysłowego
- Obiekty wpisane do rejestru zabytków:
- Sakralne
  - Przemysłowe
  - Granicz zabytkowych parków- parki dworskie
  - Stanowiska archeologiczne
  - Obszary archeologicznej ochrony biernej
  - Obiekty wpisane do rejestru zabytków (SWK2)
  - Obiekty znajdujące się w GEZ
- VIII. Oznaczenia pozostałe:
- Stoki turystyczne pieszo/rowerowe:
  - Niebieski szlak pieszy im. Prof. Stanisława Jędrzejewskiego
  - Niebieski szlak rowerowy Śladami zabytków techniki doliny Kamiennej ID 568
  - Szlak lokalny: Nietulisko Fabryczne- Nietulisko Duże- Nietulisko Małe
  - Zielony szlak rowerowy im. Witolda Gombrowicza ID 604
  - Żółty szlak rowerowy Śródlasie Doradcze Kamiennej
  - Proponowana zmiana przebiegu szlaku
  - Regionalna trasa rowerowa nr 150 wg "Konceptu przebiegu tras rowerowych na terenie Województwa Świętokrzyskiego"
  - Szlaki architektury:
  - Szlak Cystersów
  - Panoramy widokowe
- MAPA SCHEMATYCZNA  
STREFY POLITYKI PRZESTRZENNEJ
- LEGENDA:
- OT-1 Strefa rozwoju ośrodka miejskiego miasta Kunów
  - OT-2 Strefa rozwoju ośrodka miejskiego miasta Kunów
  - OT-3 Strefa rozwoju wielofunkcyjnego
  - OT-4 Strefa rolniczej przestrzeni produkcyjnej
- ARCHIplan