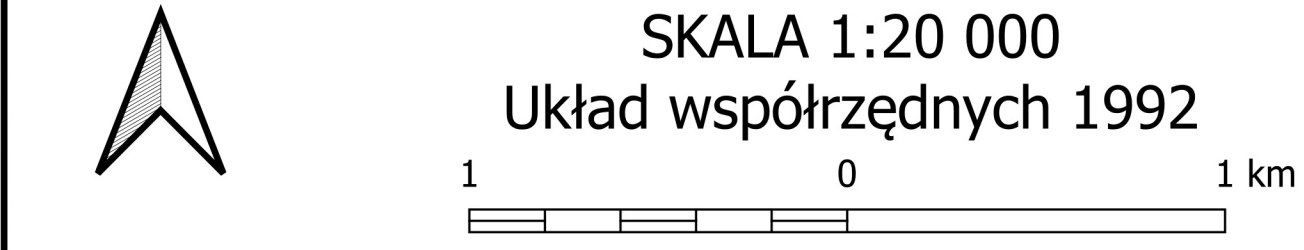
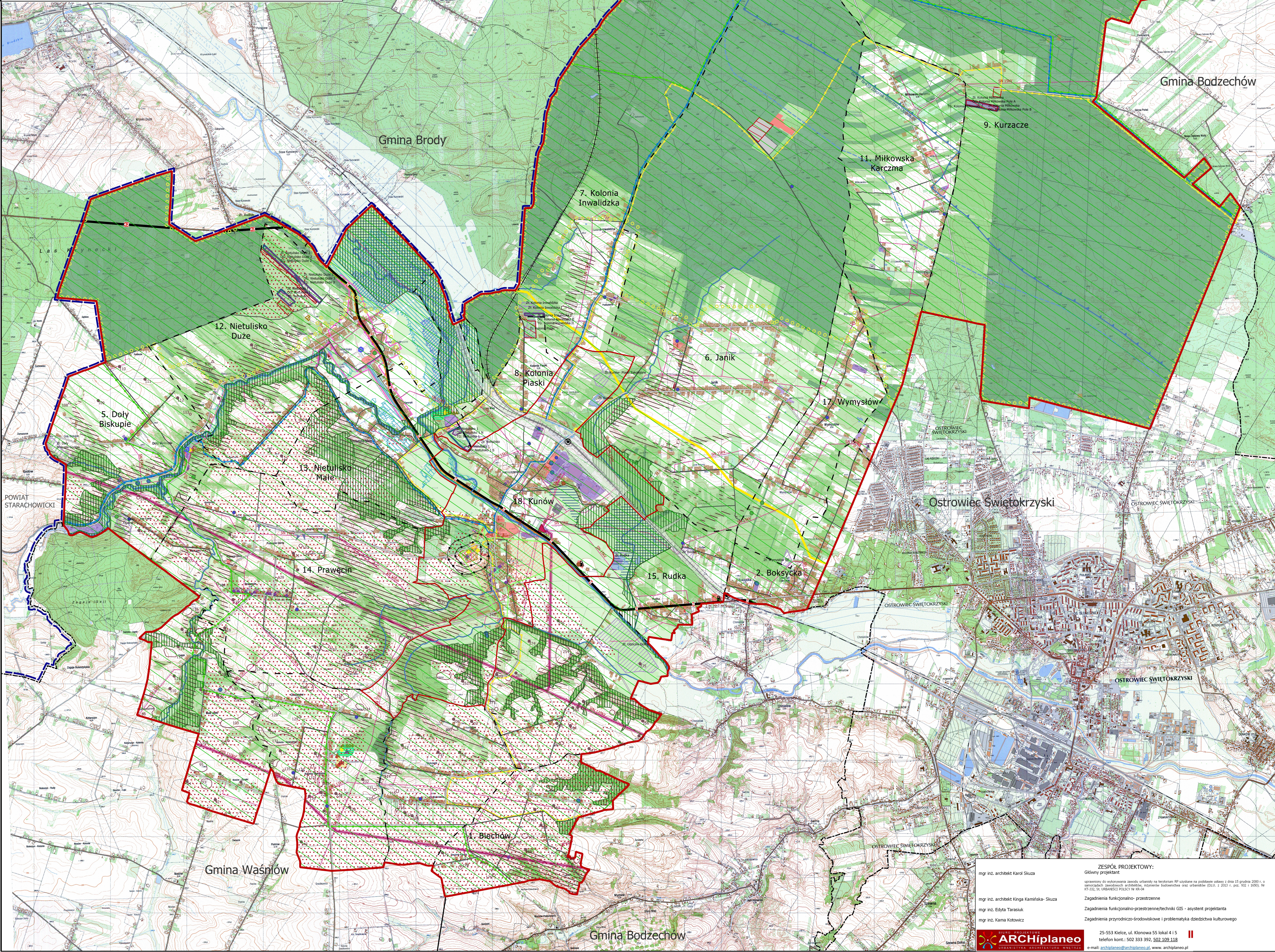


STUDIUM UWARUNKOWAŃ I KIERUNKÓW  
ZAGOSPODAROWANIA PRZESTRZENNEGO  
**MIASTA I GMINY KUNÓW**  
UWARUNKOWANIA ZAGOSPODAROWANIA  
PRZESTRZENNEGO



Załącznik Nr 2

do Uchwały Nr XC.604.2023 Rady Miejskiej w Kunowie z dnia 30 marca 2023 r.



**LEGENDA:**

**I. Oznaczenia ogólne:**

- Granicz miasta Kunów
- Granicz gminy Kunów (obszar objęty opracowaniem Studium)
- Granicz sołectw
- Granicz gmin sąsiednich
- Granicz powiatu
- Granicz województwa

**II. Powiązania przyrodnicze:**

- Obszar Chronionego Krajobrazu Doliny Kamiennej
- Granicz obszaru Natura 2000 Wzgórze Kunowskie PHL 260039
- Pomniki przyrody
- Zieleń łęgowa, ekosystemy dolin, rzek i cieków (łąki, pastwiska, nieużytki)
- Obszary lasów państwowych
- Obszary lasów prywatnych
- Rzeki, cieki i zbiorniki
- Wody powierzchniowe
- Korytarze ekologiczne

**III. Ograniczenia w zagospodarowaniu przestrzennym:**

- Ujęcia wody pitnej
- Pozostałe ujęcia wód podziemnych - studnie, odwierty
- Granicz Głównego Zbiornika Wód Podziemnych nr 420 "Zbiornik Wierzbica-Ostrowiec Świętokrzyski"
- Granicz strefy zasilania GZWP nr 420
- Obszary zmeliorowane
- Granicz udokumentowanych złóż kopalin (ZI)
- Granicz obszarów górniczych (OG)
- Granicz terenów górniczych (TG)
- Zarejestrowane osuwiska
- Obszary prawdopodobieństwa wystąpienia osuwisk
- Cmentarze
- Strefa ochronna sanitarna od cmentarzy 50m i 150 m
- Oczyszczalnia ścieków
- Składowisko odpadów (Janik)
- Tereny zamknięte (kolejowe)
- Tereny wskazane do rekultywacji (po zakończeniu działalności wydobywczej, składowej odpadów)
- Granicz obszarów szczególnego zagrożenia powodzią:
  - obszary, na których prawdopodobieństwo wystąpienia powodzi jest średnie i wynosi 1% (raz na 100 lat);
  - obszary, na których prawdopodobieństwo wystąpienia powodzi jest wysokie i wynosi 10% (raz na 10 lat);
  - obszary obejmujące tereny narażone na zalanie w przypadku zniszczenia lub uszkodzenia wału przeciwpowodziowego;

**IV. Uwarunkowania rolniczej przestrzeni produkcyjnej:**

- Obszary zwartych kompleksów gleb chronionych klasy I, II i III

**V. Uwarunkowania rozwoju osadnictwa:**

- Obszary zabudowy mieszkaniowej jednorodzinnej, zagrodowej i usługowej
- Obszary zabudowy mieszkaniowej wielorodzinnej
- Obszary zabudowy usług publicznych i inne
- Obszary zabudowy usług komercyjnych
- Obszary zabudowy usług kultu religijnego
- Obszary obiektów produkcyjnych, składow, magazynów oraz zabudowy usługowej
- Obszary eksploatacji surowców
- Obszary rolniczej działalności produkcyjnej
- Obszary ogródków działkowych
- Obszary zieleni
- Obszary przestrzeni publicznych- Rynek w Kunowie
- Obszary sportu i rekreacji

**VI. Komunikacja:**

- Droga krajowa nr 9 i nr 42 (GP)
- Drogi powiatowe (Z)
- Drogi gminne - ważniejsze (L)
- Tory kolejowe oraz linia kolejowa nr 25 Łódź Kaliska - Dębica o znaczeniu krajowym (dwutorowa)
- Przystanek PKP

**VII. Infrastruktura techniczna:**

- Obszary obiektów i urządzeń infrastruktury technicznej
- Istniejące linie elektroenergetyczne wysokiego napięcia (WN 110kV) wraz ze strefą techniczną
- Istniejące linie elektroenergetyczne średniego napięcia (SN 15kV) wraz ze strefą techniczną
- Istniejący gazociąg wysokiego ciśnienia wraz ze strefą kontrolowaną
- Istniejący gazociąg średniego ciśnienia
- Stacja redukcyjno-pomiarowa gazu
- Obszar Głównego Punktu Zasilania (GPZ)
- Maszta telefonii komórkowej
- Stacje paliw

**VIII. Dziedzictwo kulturowe:**

- Granicz strefy ochrony konserwatorskiej
- Strefy ochrony konserwatorskiej- Układ urbanistyczny miasta Kunowa
  - Strefa "A" ochrony konserwatorskiej
  - Strefa "E" ochrony ekspozycji
- Teren cmentarza, który powinien być objęty ochroną
- Strefa "K" ochrony krajobrazu
- Obiekty wpisane do rejestru zabytków:
  - obiekty sakralne;
  - obiekty przemysłowe;
- Granicz zabytkowych parków - parki dworskie
- Obiekty wpisane do rejestru zabytków (ŚWKZ)
- Obiekty znajdujące się w projekcie Gminnej Ewidencji Zabytków (GEZ)
- Stanowiska archeologiczne
- Obszary archeologicznej ochrony bierniej

**IX. Oznaczenia pozostałe:**

- Szlaki turystyczne piesze i rowerowe:
  - Niebieski szlak pieszy im. Prof. Stanisława Jeżewskiego
  - Niebieski szlak rowerowy Śladami zabytków techniki doliny Kamiennej ID 568
  - Szlak lokalny: Nietulisko Fabryczne- Nietulisko Duże- Nietulisko Małe
  - Zielony szlak rowerowy im. Witolda Gombrowicza ID 604
  - Żółty szlak rowerowy Śródkowe Dorzecze Kamiennej
- Szlaki architektury:
  - Szlak Cystersów
- Panoramy widokowe

ZESPÓŁ PROJEKTOWY:  
Główny projektant  
mgr inż. architekt Karol Skuza  
mgr inż. architekt Kinga Kamińska- Skuza  
mgr inż. Edyta Tarasiuk  
mgr inż. Kama Kotowicz

Zagadnienia funkcjonalno- przestrzenne  
Zagadnienia funkcjonalno- przestrzenno/techniki GIS - asystent projektanta  
Zagadnienia przyrodniczo- środowiskowe i problematyka dziedzictwa kulturowego

25-553 Kielce, ul. Klonowa 55 lokal 4 i 5  
telefon kom.: 502 332 390, 502 308 318  
e-mail: archiplaneo@archiplaneo.pl, www.archiplaneo.pl

ARCHiplaneo  
URZĄDZENIE ARCHITEKTURA I INŻYNIERIA