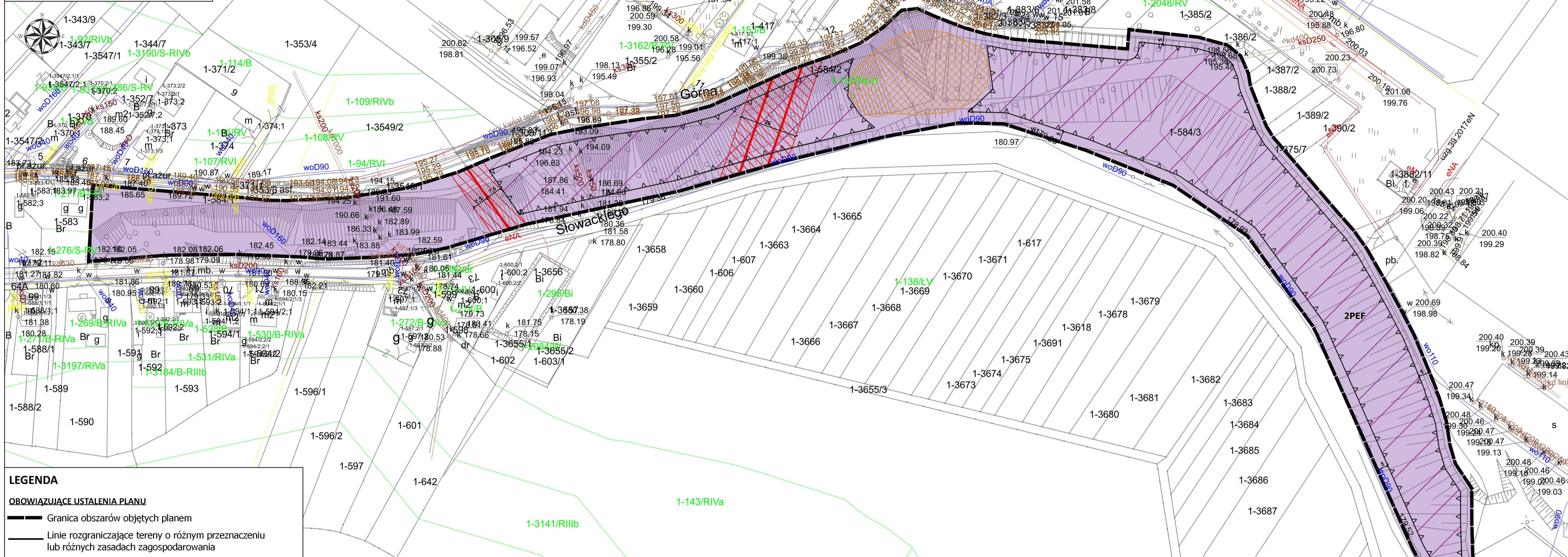




# MIEJSCOWY PLAN ZAGOSPODAROWANIA PRZESTRZENNEGO dla części sołectwa Janik oraz części miasta Kunów

ZAŁĄCZNIK NR 2 DO UCHWAŁY NR ..... RADY MIEJSKIEJ W KUNOWIE Z DNIA .....



### LEGENDA

**OBOWIAZUJĄCE USTALENIA PLANU**

- Granica obszarów objętych planem
- Linie rozgraniczające tereny o różnym przeznaczeniu lub różnych zasadach zagospodarowania
- Nieprzekraczalna linia zabudowy

**Przeznaczenie terenu**

- PEF Teren elektrowni słonecznej

**Pozostałe oznaczenia**

- Wymiarowanie odległości w metrach
- Strefa techniczna od napowietrznej linii elektroenergetycznej średniego napięcia
- Strefa ochronna związana z ograniczeniami w zabudowie oraz zagospodarowaniu i użytkowaniu terenu

**ELEMENTY INFORMACYJNE PLANU**

- Napowietrzna linia elektroenergetyczna średniego napięcia
- Obszar osuwiska

### Legenda

- Granica obszaru objętego planem

WYRYS ZE STUDIUM UWARUNKOWAŃ I KIERUNKÓW ZAGOSPODAROWANIA PRZESTRZENNEGO MIASTA I GMINY KUNÓW przyjęty Uchwałą nr XC.604.2023 Rady Miejskiej w Kunowie dnia 30 marca 2023 r.

### LEGENDA KIERUNKI

- II. Powiązania przyrodnicze:
  - Obszar Chronionego Krajobrazu Doliny Kamiennej (OChK)
- III. Ograniczenia w zagospodarowaniu przestrzennym:
  - Zarejestrowane osuwisko
  - Obszary prawdopodobieństwa występowania osuwisk
  - Strefa ochronna związana z instalacjami OZE, o których mowa w art.10, ust. 2a, ustawy o planowaniu i zagospodarowaniu przestrzennym
- Podstawowy system przewietrzania miasta:
  - W oparciu o kliny obszarów z ograniczeniem zabudowy
  - W oparciu o naturalny kierunek napływu powietrza w obszarach zabudowanych (zabudowa ekstensywna)
- V. Przeznaczenie terenów:
  - TERENY ZABUDOWANE:
    - Tereny lokalizacji instalacji fotowoltaicznych
  - VI. Infrastruktura techniczna:
    - Istniejące linie elektroenergetyczne średniego napięcia (SN 15KV) wraz ze strefą techniczną

**SKALA 1:1000**

Państwowy Układ Współrzędnych Geodezyjnych 2000 PL-2000 strefa 7 ; EPSG: 2178  
Mapa zasadnicza pozyskana ze Starostwa Powiatowego w Ostrowcu Świętokrzyskim ; licencja GK-III.6642.811.2023\_2607\_P